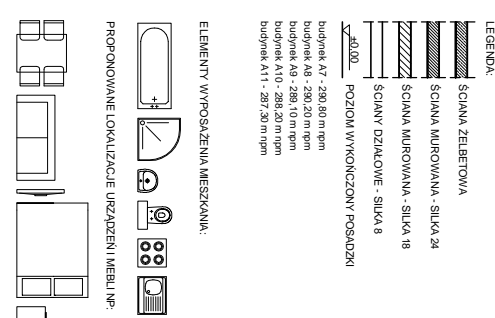
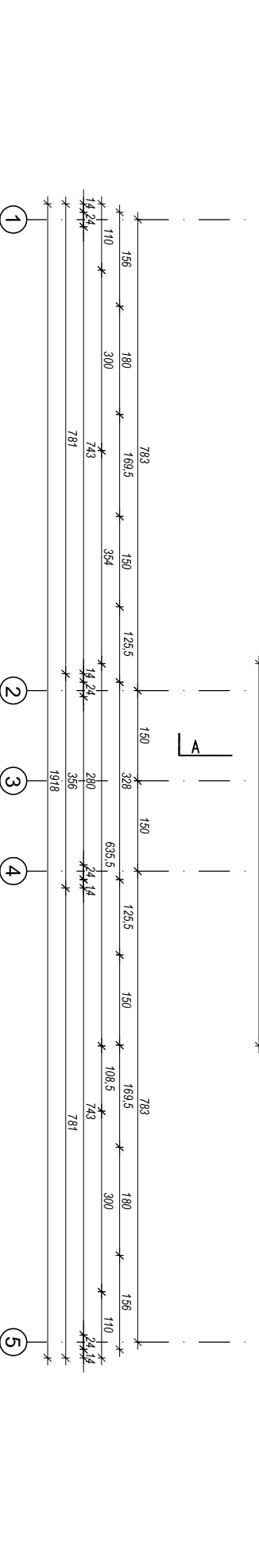
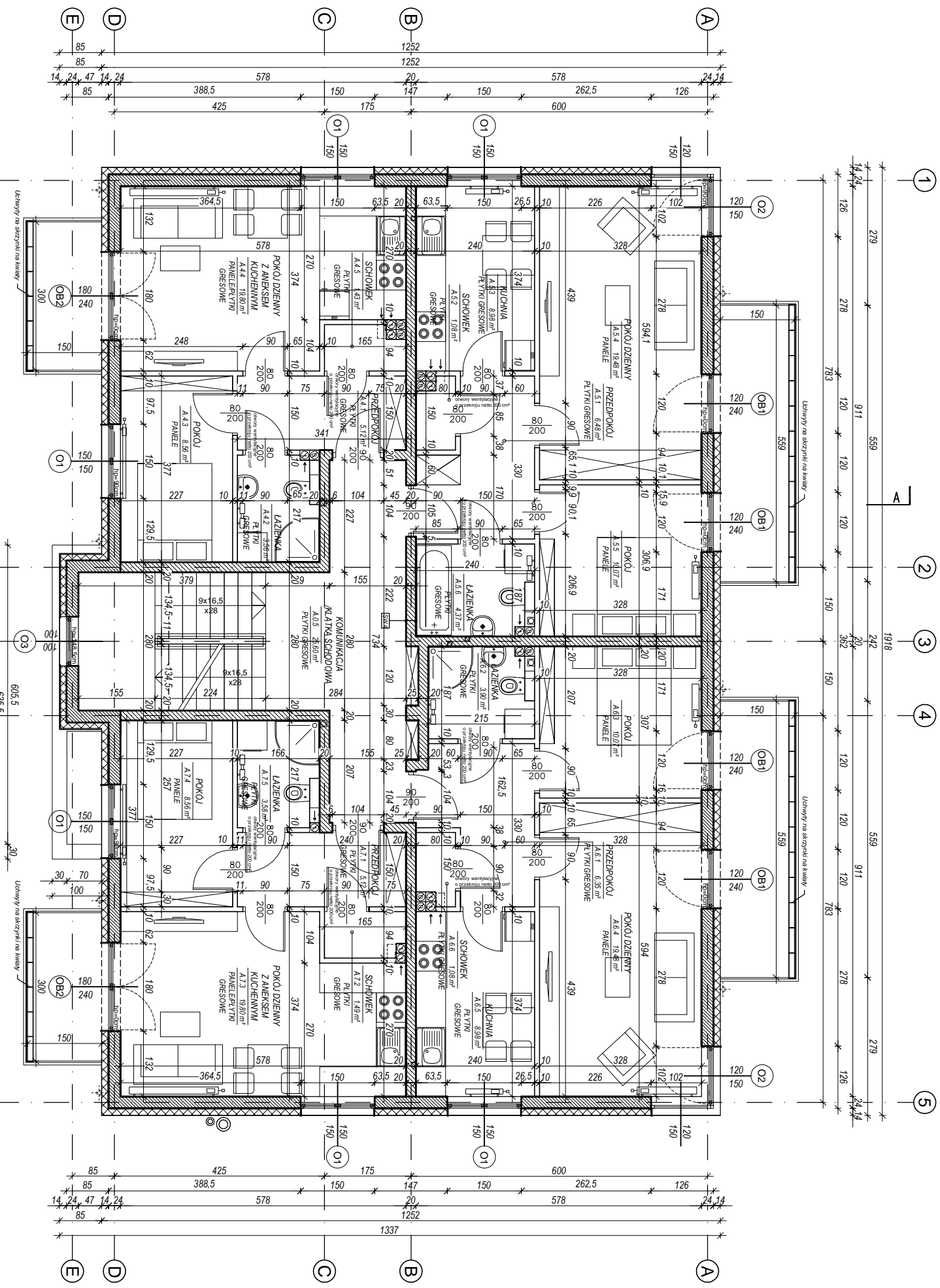


KONDYGNACJA	POWIERZCHNIA m ²	TYP
1	38,55	M-2
2	50,56	M-3
3	49,96	M-3
4	38,47	M-2
5	50,46	M-3
6	49,86	M-3
7	38,55	M-2
8	35,62	M-2
9	47,71	M-3
10	47,11	M-3
11	35,70	M-2
POW. MIESZKAN ŁĄCZNE		482,55
KOMUNIKACJA		82,48
KOTŁOWNIA		14,10
WÓZKOWNIA		10,91
SUMA		590,04



UWAGA!
 1) WSKAZANE WYMAGANIA SPRAWDZIĆ NA BUDOWIE ORAZ WIELKOŚĆ I DOGRANICZENIA BRANŻOWYCH
 2) WYMIARY POJEMNOŚCI W OBRĘBIE ELEMENTÓW KONSTRUKCYJNYCH PRZEJSIENNYCH I NIEPRZEJSIENNYCH
 3) WYMIARY KONSTRUKCYJNE I WYMIARY WYKONCZOWE
 4) ELEMENTY KONSTRUKCYJNE I WYMIARY WYKONCZOWE DO PROJEKTU BRANŻOWYCH KONSTRUKCYJNO-BUDOWYCH
 5) WSKAZANE WYMAGANIA ZAPROJEKTOWANE WZGLĘDNIE Z PROJEKTANTEM
 6) WYMIARY KONSTRUKCYJNE I WYMIARY WYKONCZOWE BRANŻOWYCH ORAZ WYKONCZOWE
 7) WYMIARY POJEMNOŚCI W OBRĘBIE KONSTRUKCYJNYCH I WYMIARY WYKONCZOWE (TAPET, OBOJANKI)

WZGLĘDNE PRZYKŁADY WYKONCZOWANIA: NIEŁAZIWE OGRANICZENIE, ŁAZIENKA, ZŁAZIENKA, KUCHENIA, KOTŁOWNIA, WÓZKOWNIA, AUTORSKI I PRZEJŚCIOWYCH	
loesch pracownia architektury	BIURO ARCHITECTURALNE KONRAD LOESCH ARCHITECTURE
ZESPÓŁ ZABUDOWY MIESZKANIOWEJ WIELOLOKOWISKOWEJ "OSIEDLE SFERA" - II PRZEDSIĘWZIĘCIE	
INWESTOR	JAWORZNIŃSKIE TOWARZYSTWO BUDOWNICTWA SPOŁECZNEGO SP. Z O. 43-600 JAWORZNO UL. MIKIEWICZA 1
LOKALIZACJA	DZ. NR EWID. 176/4, 177, OBR. 1024 JAWORZNO
TYTUŁ	PROJEKT BUDOWLANO-WYKONAWCZY
OPRACOWAŁ	mgr inż. arch. Konrad Loesch
WYKONAŁ	mgr inż. arch. Przemysław Loesch
WSPRACOWAŁ	mgr inż. arch. Aleksandra Natonek
WYKONAŁ	ARCHITECTURA
TYTUŁ	RZUT PIĘTRA BUDYNKU A
SKALA	1:100
DATA	08.2016
WYKONAŁ	INŻYNIER
DATA	A.02