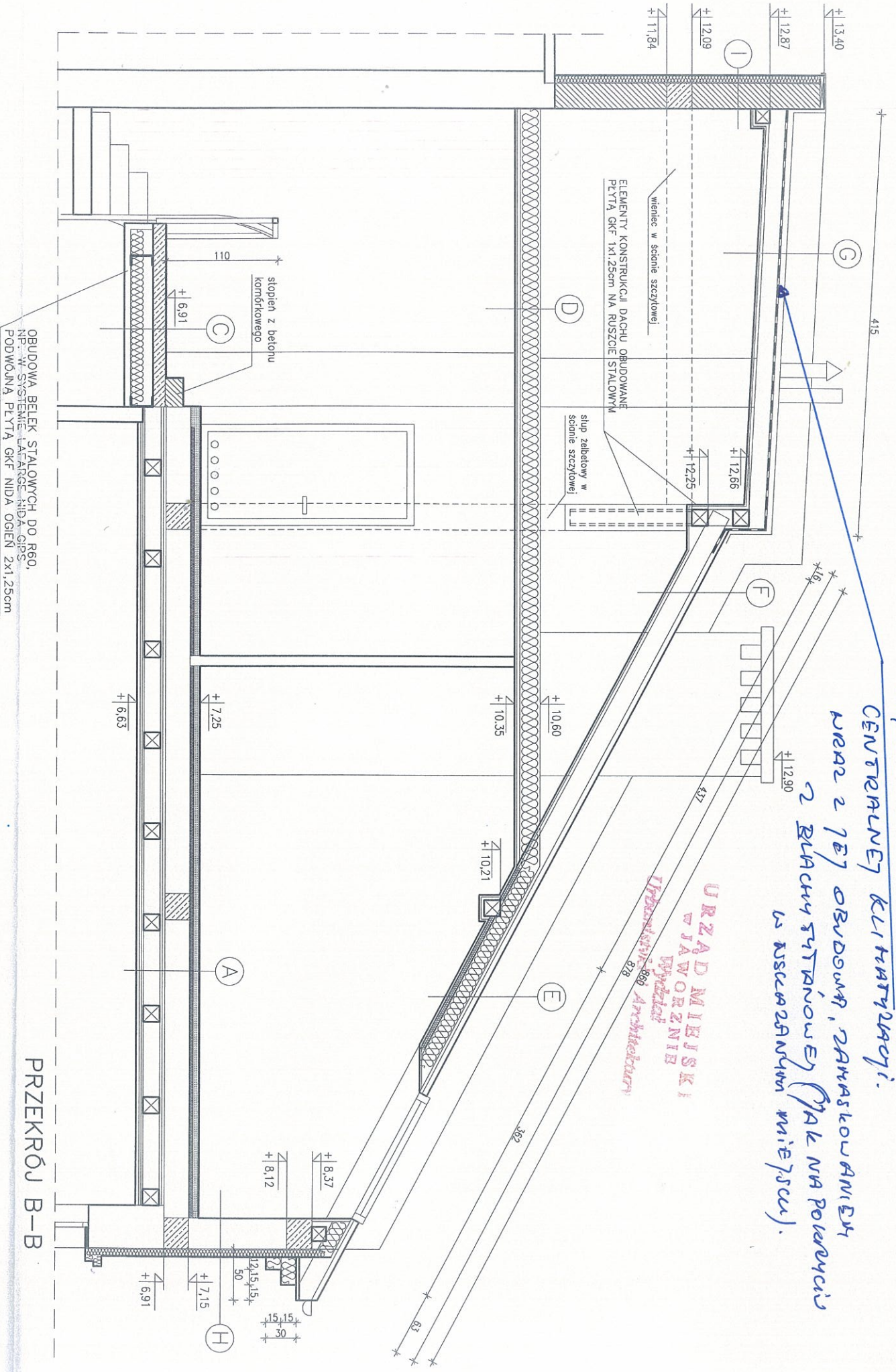
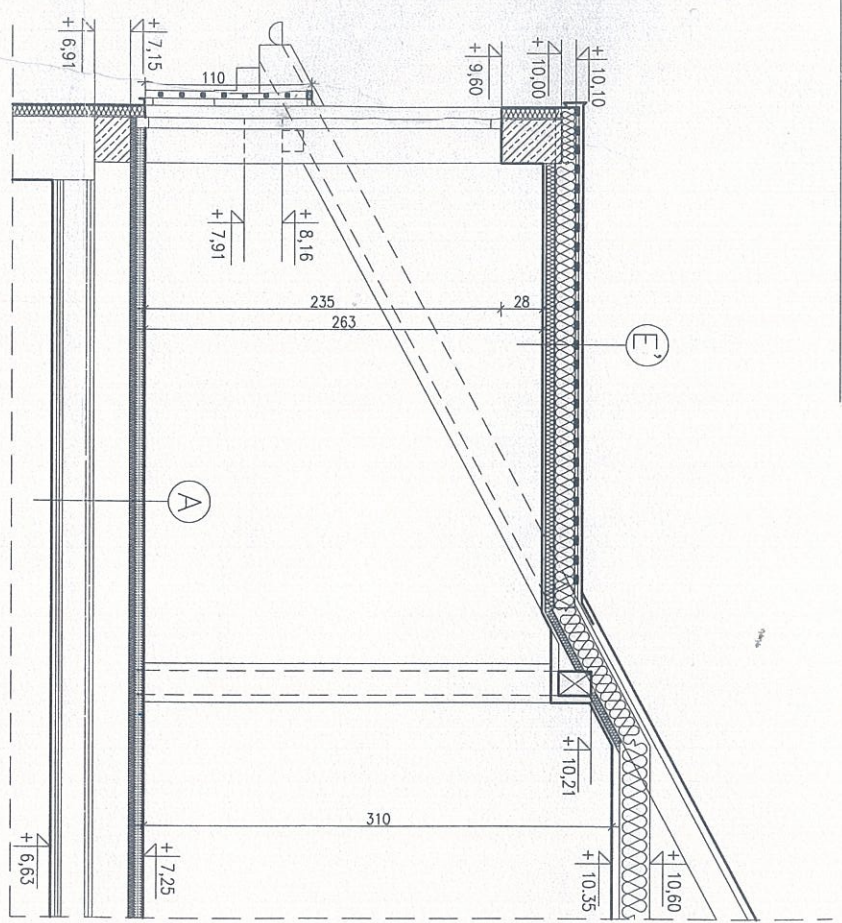


*REGION USTYUOWANIYA REGIONOSTI
 CENTRALNOY KLIMATNOYI.
 URAR Z 1EY OBUODOY, ZAVASKOLANBY
 Z PLACHY STALNOY (PRAK NA POLOVICY
 V USKAZANUYM MESTSA).*

**URZAD MIEJSKI
 W JAWORZNIE**
(Przebieg 860 Architektura)



PRZEKRÓJ B-B



PRZEKRÓJ C-C

- (A)** wyki. dymon.*/glazura/paleta
 wywka cem. 5cm zbrojona
 folia budowlana
 styropian EPS100 4cm
 folia budowlana
 strop gęstożebrowy 24cm
 folia budowlana
 OSB3 22mm
 listwy poziomyce
 istniejący sufit podwieszony
- (B)** wyki. PCV/glazura
 wywka cem. 5cm zbrojona
 folia budowlana
 styropian EPS100 10cm
 folia budowlana
 OSB3 22mm
 legary drewniane 5x18cm co 50cm
 belki stalowe/węża mineralna 15cm
 folia PE
 obudowa belek stalowych do R60,
 np w systemie LAFARGE NIDA GIPS
 podwójną płytą GK-F NIDA OGIEN
 2x1,25cm
- (C)** płytki
 strop żelbetowy 12cm
 belki stalowe/węża mineralna 15cm
 folia PE
 obudowa belek stalowych do R60,
 np w systemie LAFARGE NIDA GIPS
 podwójną płytą GK-F NIDA OGIEN
 2x1,25cm
- (D)** wełna mineralna 20cm
 folia parozizolacyjna
 sufit podwieszony GK-F 1,25cm
- (E)** dachówka ceramiczna
 foli 4x5cm
 kontrłaty 2,5x5cm
 folia dachowa
 ruszt 3x3cm wełna min. 20cm
 folia parozizolacyjna
 płyta GK-F 1x1,25cm
- (F)** wyki. dymon.*/glazura/paleta
 wywka cem. 5cm zbrojona
 folia budowlana
 styropian EPS100 4cm
 folia budowlana
 strop gęstożebrowy 24cm
 folia budowlana
 OSB3 22mm
 listwy poziomyce
 istniejący sufit podwieszony
- (G)** blacha tytanowo cynkowa
 deskowanie azurowe
 kontrłaty dystansowe 2,5x5cm
 folia dachowa
 krokwie
- (H)** tylni cienkopłytkowy
 styropian EPS70 gr. 8cm
 paroterm 30cm
 tynk cem.-wyp.
- (I)** tynk cienkopłytkowy na siatce
 styropian EPS70 gr. 8cm
 mur z cegły 25cm
 * styropian EPS70 gr. 5cm
 ** płyta GK-F 1x1,25cm
- (J)** płytki gresowe mrozoodporne
 na kleju elastycznym
 folia w płynie
 istniejący balkon
 styropian EPS70 gr. 5cm
 tynk cienkopłytkowy

PRACOWNIA PROJEKTOWA <i>melbity</i> 43-600 Jaworzno ul. Kopernika 68		str.	nr./js.
31		31	A-7
Nazwa i adres: NABUDOWA I PRZEBUDOWA OGRZ. ZMIANA SPOSOBU UTRZYMANIA PODDASZA W BUDYNKU BUR-HANDL. - Jaworzno ul. Mickiewicza 1 dz. nr 174 obręb 257 1:50 Autor: JAWORZNIKSIEBIS Spółka z o.o. ul. Mickiewicza 1 43-600 Jaworzno Tytuł opracowania: PROJEKT BUDOWLANO-WYKONAWCZY Skala: ARCHITECTURA Projektant: mgr inż. i architekt: Wojciech Franzblau Kierownik Pracowni: mgr inż. arch. Tomasz Götzel mgr inż. arch. Wojciech Franzblau spracowujący: mgr inż. arch. Agneta Kowalska data: 05.2008 data: 05.2008 data: 05.2008			