

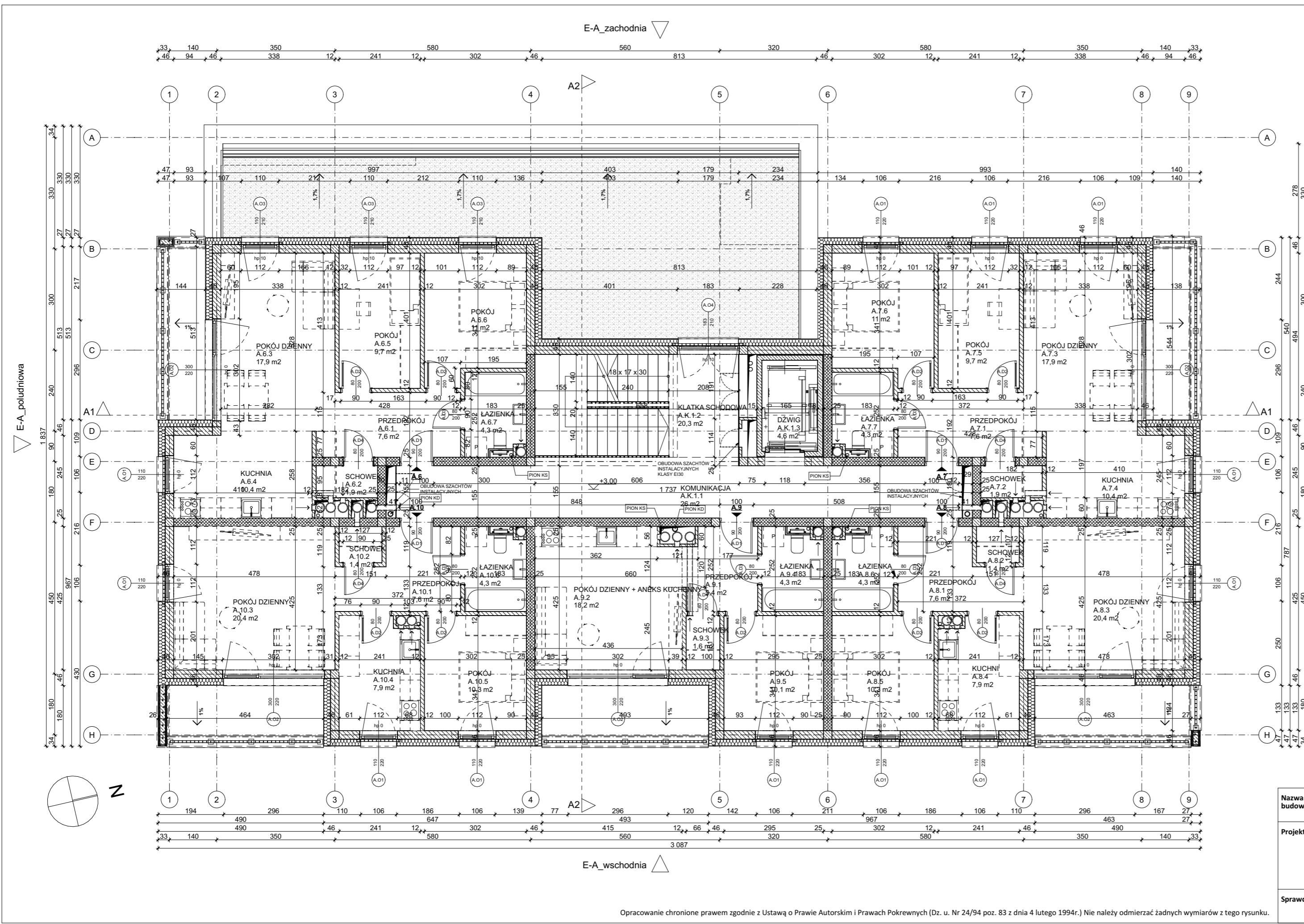
Nazwa kondygnacji	Nr mieszkania /		Nazwa pomieszczenia	Powierzchnia	
	Grupa	Nr pomieszczeń			
Rzut parteru	A.1	A.1.1	PRZEDPOKÓJ	9,4	
		A.1.2	SCHOWEK	1,9	
		A.1.3	KUCHNIA	10,4	
		A.1.4	POKÓJ DZIENNY	20,5	
		A.1.5	POKÓJ	10,1	
		A.1.6	POKÓJ	7,6	
		A.1.7	ŁAZIENKA	4,3	
					64,2 m²
	A.2	A.2.1	PRZEDPOKÓJ	7,7	
		A.2.2	SCHOWEK	1,9	
		A.2.3	POKÓJ DZIENNY	18,0	
		A.2.4	KUCHNIA	10,4	
		A.2.5	POKÓJ	9,7	
		A.2.6	POKÓJ	11,0	
		A.2.7	ŁAZIENKA	4,3	
					63,0 m²
	A.3	A.3.1	PRZEDPOKÓJ	7,7	
A.3.2		SCHOWEK	1,4		
A.3.3		POKÓJ DZIENNY	20,5		
A.3.4		KUCHNIA	7,9		
A.3.5		POKÓJ	10,3		
A.3.6		ŁAZIENKA	4,3		
				52,1 m²	
A.4	A.4.1	PRZEDPOKÓJ	5,4		
	A.4.2	POKÓJ DZIENNY + ANEKS KUCHENNY	18,2		
	A.4.3	SCHOWEK	1,6		
	A.4.4	ŁAZIENKA	4,3		
	A.4.5	POKÓJ	10,1		
				39,6 m²	
A.5	A.5.1	PRZEDPOKÓJ	7,7		
	A.5.2	SCHOWEK	1,4		
	A.5.3	POKÓJ DZIENNY	20,5		
	A.5.4	KUCHNIA	7,9		
	A.5.5	POKÓJ	10,3		
	A.5.6	ŁAZIENKA	4,3		
				52,1 m²	
A.K	A.K.0.1	KOMUNIKACJA	26,0		
	A.K.0.2	KLATKA SCHODOWA	20,3		
	A.K.0.3	DŹWIG	4,6		
	A.K.0.4	WIATROŁAP	13,0		
				63,9 m²	
A.T	A.T.0.1	WÓZKOWNIA	20,9		
	A.T.0.2	ROZDZIELNIA	3,1		
	A.T.0.3	POM. WODOMIERZA	3,1		
	A.T.0.4	POM. GOSPODARCZE	9,3		
	A.T.0.5	WYMIENNIKOWNIA	9,1		
				45,5 m²	

- LEGENDA**
- ŚCIANA ŻELBETOWA (szczegóły w opracowaniu technicznym)
 - ŚCIANA MUROWANA NOŚNA ORAZ DZIAŁOWA
 - ŚCIANA MUROWANA MIĘDZYLOKALOWA O PODWYŻSZONYCH PARAMETRACH AKUSTYCZNYCH
 - OBLUDOWA INSTALACYJNA Z PODWÓJNEJ PŁYTY GKBI NA SYSTEMOWEJ STALOWEJ PODKONSTRUKCJI
 - ELEMENTY ODZIELENIA PRZECIWPÓŻAROWEGO LUB WYDZIELENIE WYMAGAJĄCE ZABEZPIECZENIA PRZEJŚĆ INSTALACYJNYCH
 - POZIOM WYKOŃCZONEJ POSADZKI

- ELEMENTY WYPOSAŻENIA MIESZKANIA**
-
- PROPONOWANA LOKALIZACJA MEBLI**
-

Nazwa obiektu budowlanego	BUDOWA ZESPOŁU BUDYNKÓW MIESZKALNYCH WIEŁORODZINNYCH WRAZ Z INFRASTRUKTURĄ TOWARZYSZĄCĄ			BLANK_ARCHITEKCI BLANK ARCHITEKCI SP. Z O.O. ul. Bankowa 1/4, 41-800 Zabrze www.blankarchitekci.pl		
Projektował	mgr inż. arch. Grzegorz Kenig upr. nr 4/SLOKK/2014 w spec. architektonicznej	Podpis	Nazwa elementu projektu budowlanego	PROJEKT ARCHITEKTONICZNO-BUDOWLANY		
	mgr inż. arch. Jan Poborski upr. nr 2/SLOKK/2012 w spec. architektonicznej	Podpis		Branża	ARCHITEKTONICZNA	
Sprawdził	mgr inż. arch. Leszek Woźniak upr. nr 11/SLOKK/2013 w spec. architektonicznej	Podpis	Tytuł rysunku	BUDYNEK A - RZUT PARTERU		
			Nr projektu	2007	Skala	1:100
			Data	04.2021	Nr rysunku	A.1

Opracowanie chronione prawem zgodnie z Ustawą o Prawie Autorskim i Prawach Pokrewnych (Dz. u. Nr 24/94 poz. 83 z dnia 4 lutego 1994r.) Nie należy odmierzać żadnych wymiarów z tego rysunku.



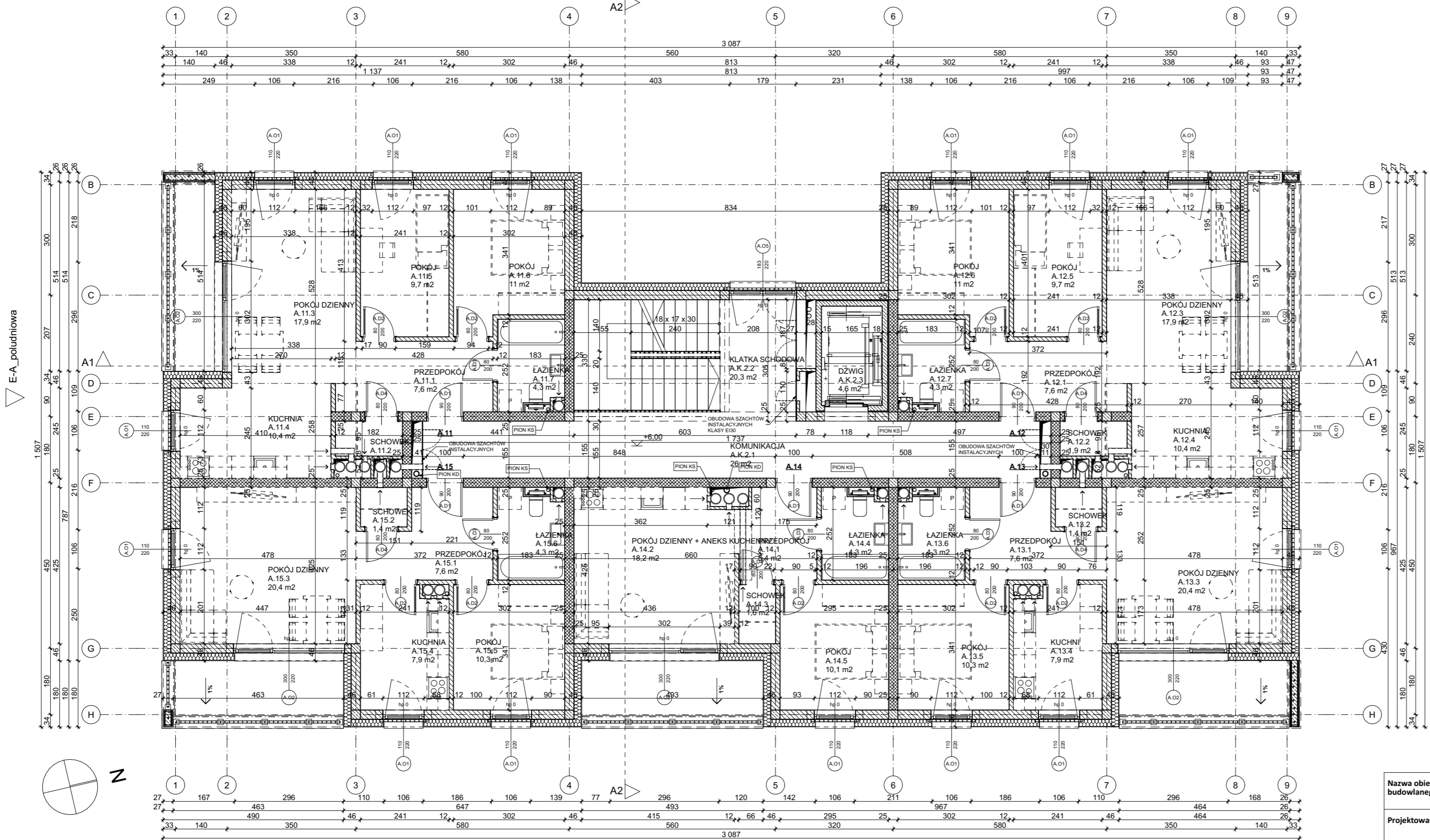
Nazwa kondygnacji	Nr mieszkania / Grupa		Nazwa pomieszczenia	Powierzchnia
	Grupa	Nr pomieszczeń		
Rzut I piętra	A.6	A.6.1	PRZEDPOKÓJ	7,7
		A.6.2	SCHOWEK	1,9
		A.6.3	POKÓJ DZIENNY	18,0
		A.6.4	KUCHNIA	10,4
		A.6.5	POKÓJ	9,7
		A.6.6	POKÓJ	11,0
		A.6.7	ŁAZIENKA	4,3
				63,0 m²
A.7	A.7	A.7.1	PRZEDPOKÓJ	7,7
		A.7.2	SCHOWEK	1,9
		A.7.3	POKÓJ DZIENNY	18,0
		A.7.4	KUCHNIA	10,4
		A.7.5	POKÓJ	9,7
		A.7.6	POKÓJ	11,0
		A.7.7	ŁAZIENKA	4,3
				63,0 m²
A.8	A.8	A.8.1	PRZEDPOKÓJ	7,7
		A.8.2	SCHOWEK	1,4
		A.8.3	POKÓJ DZIENNY	20,5
		A.8.4	KUCHNIA	7,9
		A.8.5	POKÓJ	10,3
		A.8.6	ŁAZIENKA	4,3
				52,1 m²
A.9	A.9	A.9.1	PRZEDPOKÓJ	5,4
		A.9.2	POKÓJ DZIENNY + ANEKS KUCHENNY	18,2
		A.9.3	SCHOWEK	1,6
		A.9.4	ŁAZIENKA	4,3
		A.9.5	POKÓJ	10,1
				39,6 m²
A.10	A.10	A.10.1	PRZEDPOKÓJ	7,7
		A.10.2	SCHOWEK	1,4
		A.10.3	POKÓJ DZIENNY	20,5
		A.10.4	KUCHNIA	7,9
		A.10.5	POKÓJ	10,3
		A.10.6	ŁAZIENKA	4,3
				52,1 m²
A.K	A.K	A.K.1.1	KOMUNIKACJA	26,0
		A.K.1.2	KLATKA SCHODOWA	20,3
		A.K.1.3	DŹWIG	4,6
				50,9 m²

- LEGENDA**
- ŚCIANA ŻELBETOWA (szczegóły w opracowaniu technicznym)
 - ŚCIANA MUROWANA NOŚNA ORAZ DZIAŁOWA
 - ŚCIANA MUROWANA MIĘDZYLOKALOWA O PODWYŻSZONYCH PARAMETRACH AKUSTYCZNYCH
 - OBLUDOWA INSTALACYJNA Z PODWÓJNEJ PŁYTY GKBI NA SYSTEMOWEJ STALOWEJ PODKONSTRUKCJI
 - ELEMENTY ODDZIelenIA PRZECIWPÓŻAROWEGO LUB WYDZIelenIA WYMAGAJĄCE ZABEZPIECZENIA PRZEJŚC INSTALACYJNYCH
 - POZIOM WYKONCZONEJ POSADZKI



Nazwa obiektu budowlanego	BUDOWA ZESPOŁU BUDYNKÓW MIESZKALNYCH WIELORODZINNYCH WRAZ Z INFRASTRUKTURĄ TOWARZYSZĄCĄ		BLANK_ARCHITEKCI	BLANK ARCHITEKCI SP. Z O.O. ul. Bankowa 1/4, 41-800 Zabrze www.blankarchitekci.pl		
Projektował	mgr inż. arch. Grzegorz Kenig upr. nr 4/SLOKK/2014 w spec. architektonicznej	Podpis	Nazwa elementu projektu budowlanego	PROJEKT ARCHITEKTONICZNO-BUDOWLANY		
	mgr inż. arch. Jan Poborski upr. nr 2/SLOKK/2012 w spec. architektonicznej	Podpis	Branża	ARCHITEKTONICZNA		
Sprawdził	mgr inż. arch. Leszek Woźniak upr. nr 11/SLOKK/2013 w spec. architektonicznej	Podpis	Tytuł rysunku	BUDYNEK A - RZUT I PIĘTRA		
			Nr projektu	2007	Skala	1:100
			Data	04.2021	Nr rysunku	A.2

E-A_zachodnia



E-A_wschodnia

Nazwa kondygnacji	Nr mieszkania / Grupa		Nazwa pomieszczenia	Powierzchnia	
	Grupa	Nr pomieszczeń			
Rzut II piętra	A.11	A.11.1	PRZEDPOKÓJ	7,7	
		A.11.2	SCHOWEK	1,9	
		A.11.3	POKÓJ DZIENNY	18,0	
		A.11.4	KUCHNIA	10,4	
		A.11.5	POKÓJ	9,7	
		A.11.6	POKÓJ	11,0	
		A.11.7	ŁAZIENKA	4,3	
					63,0 m²
	A.12	A.12.1	PRZEDPOKÓJ	7,7	
		A.12.2	SCHOWEK	1,9	
		A.12.3	POKÓJ DZIENNY	18,0	
		A.12.4	KUCHNIA	10,4	
		A.12.5	POKÓJ	9,7	
		A.12.6	POKÓJ	11,0	
		A.12.7	ŁAZIENKA	4,3	
				63,0 m²	
A.13	A.13.1	PRZEDPOKÓJ	7,7		
	A.13.2	SCHOWEK	1,4		
	A.13.3	POKÓJ DZIENNY	20,5		
	A.13.4	KUCHNIA	7,9		
	A.13.5	POKÓJ	10,3		
	A.13.6	ŁAZIENKA	4,3		
				52,1 m²	
A.14	A.14.1	PRZEDPOKÓJ	5,4		
	A.14.2	POKÓJ DZIENNY + ANEKS KUCHENNY	18,2		
	A.14.3	SCHOWEK	1,6		
	A.14.4	ŁAZIENKA	4,3		
	A.14.5	POKÓJ	10,1		
				39,6 m²	
A.15	A.15.1	PRZEDPOKÓJ	7,7		
	A.15.2	SCHOWEK	1,4		
	A.15.3	POKÓJ DZIENNY	20,5		
	A.15.4	KUCHNIA	7,9		
	A.15.5	POKÓJ	10,3		
	A.15.6	ŁAZIENKA	4,3		
				52,1 m²	
A.K	A.K.2.1	KOMUNIKACJA	26,0		
	A.K.2.2	KŁATKA SCHODOWA	20,3		
	A.K.2.3	DŹWIG	4,6		
				50,9 m²	

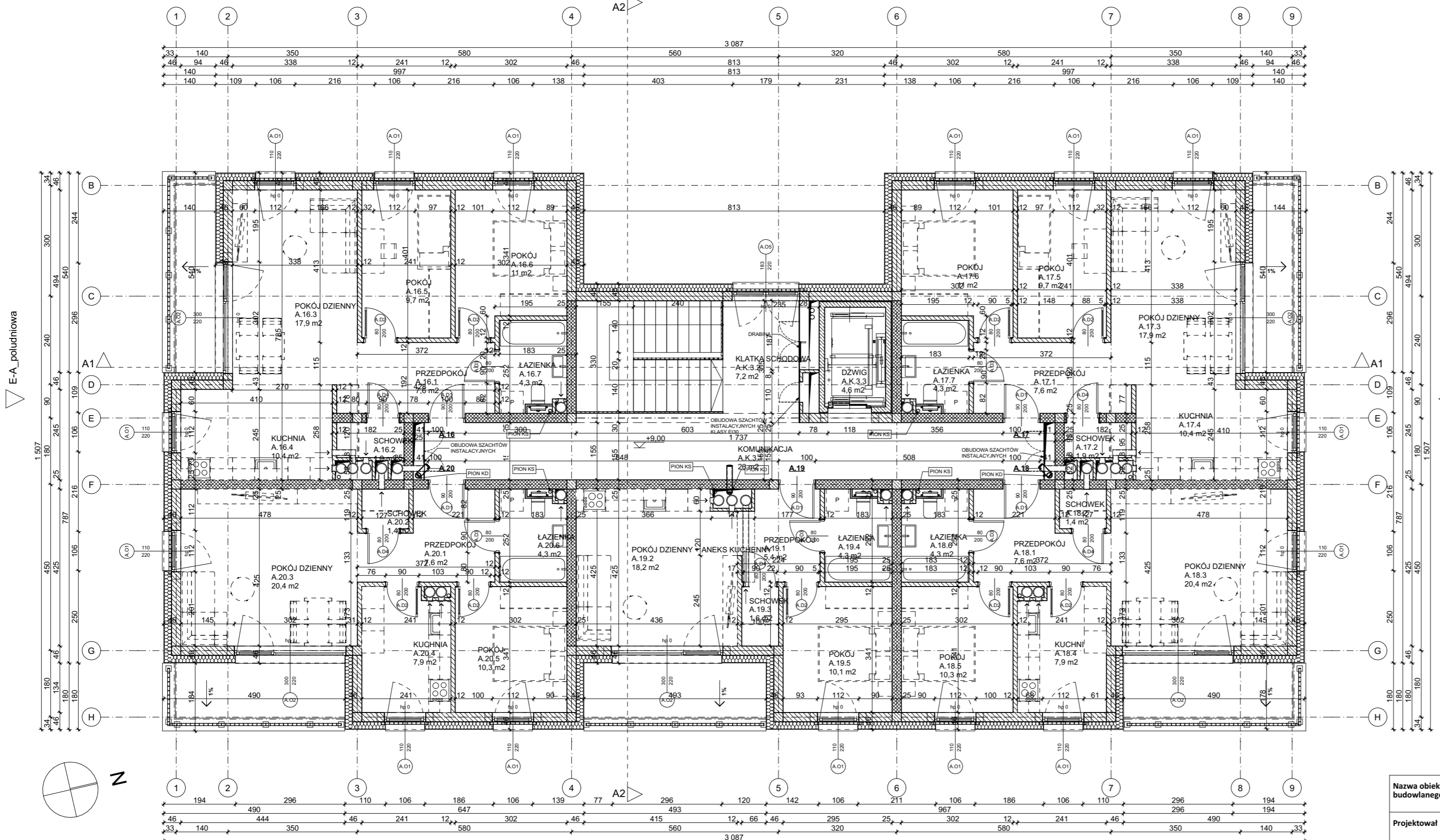
- LEGENDA**
- ŚCIANA ŻELBETOWA (szczegóły w opracowaniu technicznym)
 - ŚCIANA MUROWANA NOŚNA ORAZ DZIAŁOWA
 - ŚCIANA MUROWANA MIĘDZYLOKALOWA O PODWYŻSZONYCH PARAMETRACH AKUSTYCZNYCH
 - OBLUDOWA INSTALACYJNA Z PODWÓJNEJ PŁYTY GKBI NA SYSTEMOWEJ STALOWEJ PODKONSTRUKCJI
 - ELEMENTY ODDZIelenIA PRZECIWPÓŻAROWEGO LUB WYDZIelenIA WYMAGAJĄCE ZABEZPIECZENIA PRZEJŚC INSTALACYJNYCH
 - ±0,00 POZIOM WYKONCZONEJ POSADZKI



Nazwa obiektu budowlanego	BUDOWA ZESPOŁU BUDYNKÓW MIESZKALNYCH WIELORODZINNYCH WRAZ Z INFRASTRUKTURĄ TOWARZYSZĄCĄ		BLANK_ARCHITEKCI	BLANK ARCHITEKCI SP. Z O.O. ul. Bankowa 1/4, 41-800 Zabrze www.blankarchitekci.pl		
Projektował	mgr inż. arch. Grzegorz Kenig upr. nr 4/SLOKK/2014 w spec. architektonicznej	Podpis	Nazwa elementu projektu budowlanego	PROJEKT ARCHITEKTONICZNO-BUDOWLANY		
	mgr inż. arch. Jan Poborski upr. nr 2/SLOKK/2012 w spec. architektonicznej	Podpis	Branża	ARCHITEKTONICZNA		
Sprawdził	mgr inż. arch. Leszek Woźniak upr. nr 11/SLOKK/2013 w spec. architektonicznej	Podpis	Tytuł rysunku	BUDYNEK A - RZUT II PIĘTRA		
			Nr projektu	2007	Skala	1:100
			Data	04.2021	Nr rysunku	A.3

Opracowanie chronione prawem zgodnie z Ustawą o Prawie Autorskim i Prawach Pokrewnych (Dz. u. Nr 24/94 poz. 83 z dnia 4 lutego 1994r.) Nie należy odmierzać żadnych wymiarów z tego rysunku.

E-A_zachodnia



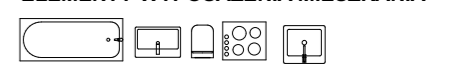
E-A_wschodnia

Nazwa kondygnacji	Nr mieszkania / Grupa		Nazwa pomieszczenia	Powierzchnia
	Grupa	Nr pomieszczeń		
Rzut III piętra	A.16	A.16.1	PRZEDPOKÓJ	7,7
		A.16.2	SCHOWEK	1,9
		A.16.3	POKÓJ DZIENNY	18,0
		A.16.4	KUCHNIA	10,4
		A.16.5	POKÓJ	9,7
		A.16.6	POKÓJ	11,0
		A.16.7	ŁAZIENKA	4,3
				63,0 m²
A.17	A.17	A.17.1	PRZEDPOKÓJ	7,7
		A.17.2	SCHOWEK	1,9
		A.17.3	POKÓJ DZIENNY	18,0
		A.17.4	KUCHNIA	10,4
		A.17.5	POKÓJ	9,7
		A.17.6	POKÓJ	11,0
		A.17.7	ŁAZIENKA	4,3
				63,0 m²
A.18	A.18	A.18.1	PRZEDPOKÓJ	7,7
		A.18.2	SCHOWEK	1,4
		A.18.3	POKÓJ DZIENNY	20,5
		A.18.4	KUCHNIA	7,9
		A.18.5	POKÓJ	10,3
		A.18.6	ŁAZIENKA	4,3
				52,1 m²
A.19	A.19	A.19.1	PRZEDPOKÓJ	5,4
		A.19.2	POKÓJ DZIENNY + ANEKS KUCHENNY	18,2
		A.19.3	SCHOWEK	1,6
		A.19.4	ŁAZIENKA	4,3
		A.19.5	POKÓJ	10,1
				39,6 m²
A.20	A.20	A.20.1	PRZEDPOKÓJ	7,7
		A.20.2	SCHOWEK	1,4
		A.20.3	POKÓJ DZIENNY	20,5
		A.20.4	KUCHNIA	7,9
		A.20.5	POKÓJ	10,3
		A.20.6	ŁAZIENKA	4,3
				52,1 m²
A.K	A.K	A.K.3.1	KOMUNIKACJA	26,0
		A.K.3.2	KLATKA SCHODOWA	6,9
		A.K.3.3	DŹWIG	4,6
				37,5 m²

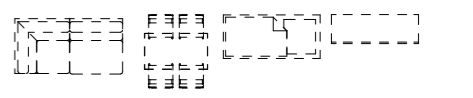
LEGENDA

- ŚCIANA ŻELBETOWA (szczegóły w opracowaniu technicznym)
- ŚCIANA MURUWANA NOŚNA ORAZ DZIAŁOWA
- ŚCIANA MURUWANA MIĘDZYLOKALOWA O PODWYŻSZONYCH PARAMETRACH AKUSTYCZNYCH
- OBLUDOWA INSTALACYJNA Z PODWÓJNEJ PŁYTY GKBI NA SYSTEMOWEJ STALOWEJ PODKONSTRUKCJI
- ELEMENTY ODDZIelenIA PRZECIWPÓZAROWEGO LUB WYDZIelenIA WYMAGAJĄCE ZABEZPIECZENIA PRZEJŚC INSTALACYJNYCH
- ±0,00 POZIOM WYKONCZONEJ POSADZKI

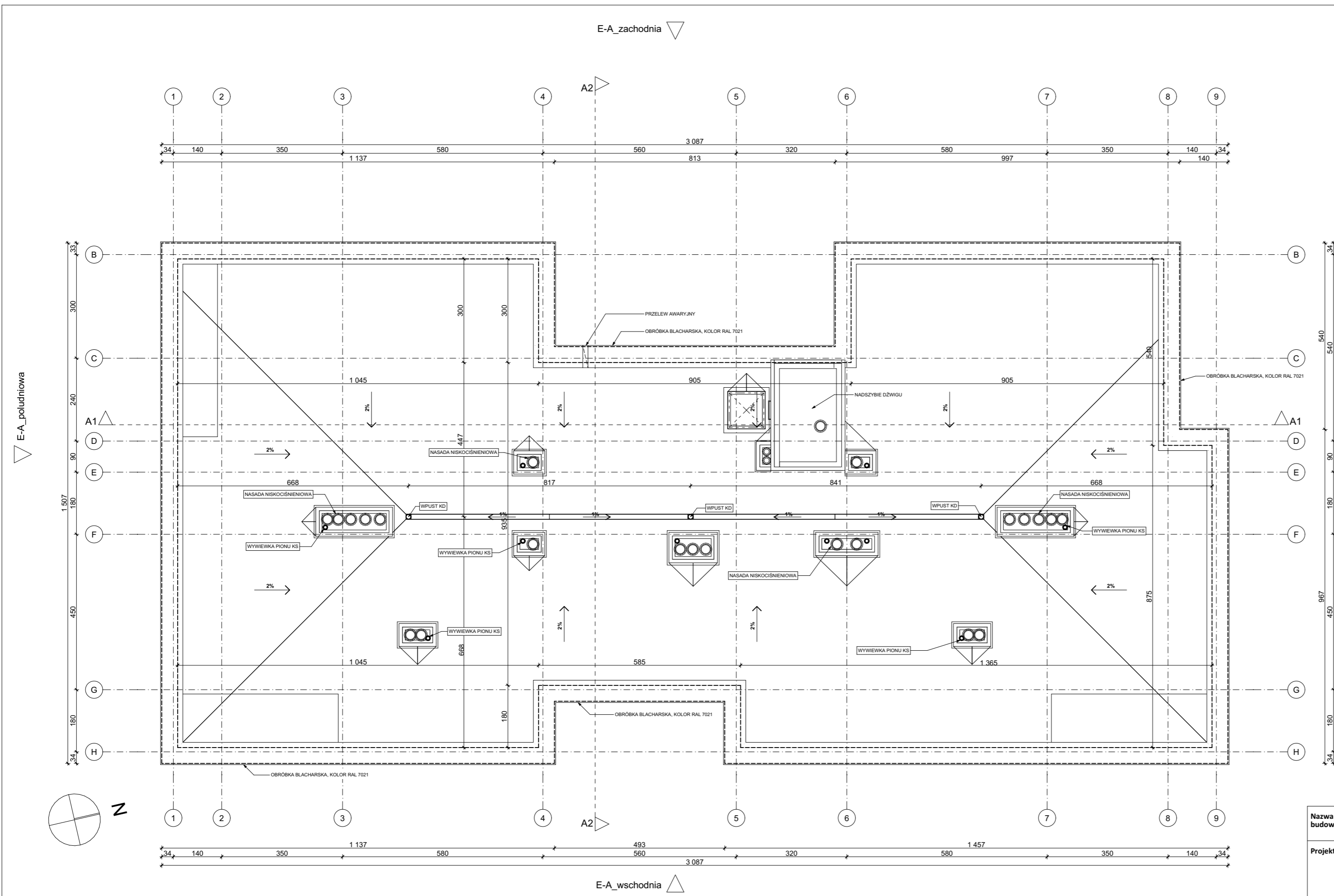
ELEMENTY WYPOSAŻENIA MIESZKANIA



PROPONOWANA LOKALIZACJA MEBLI

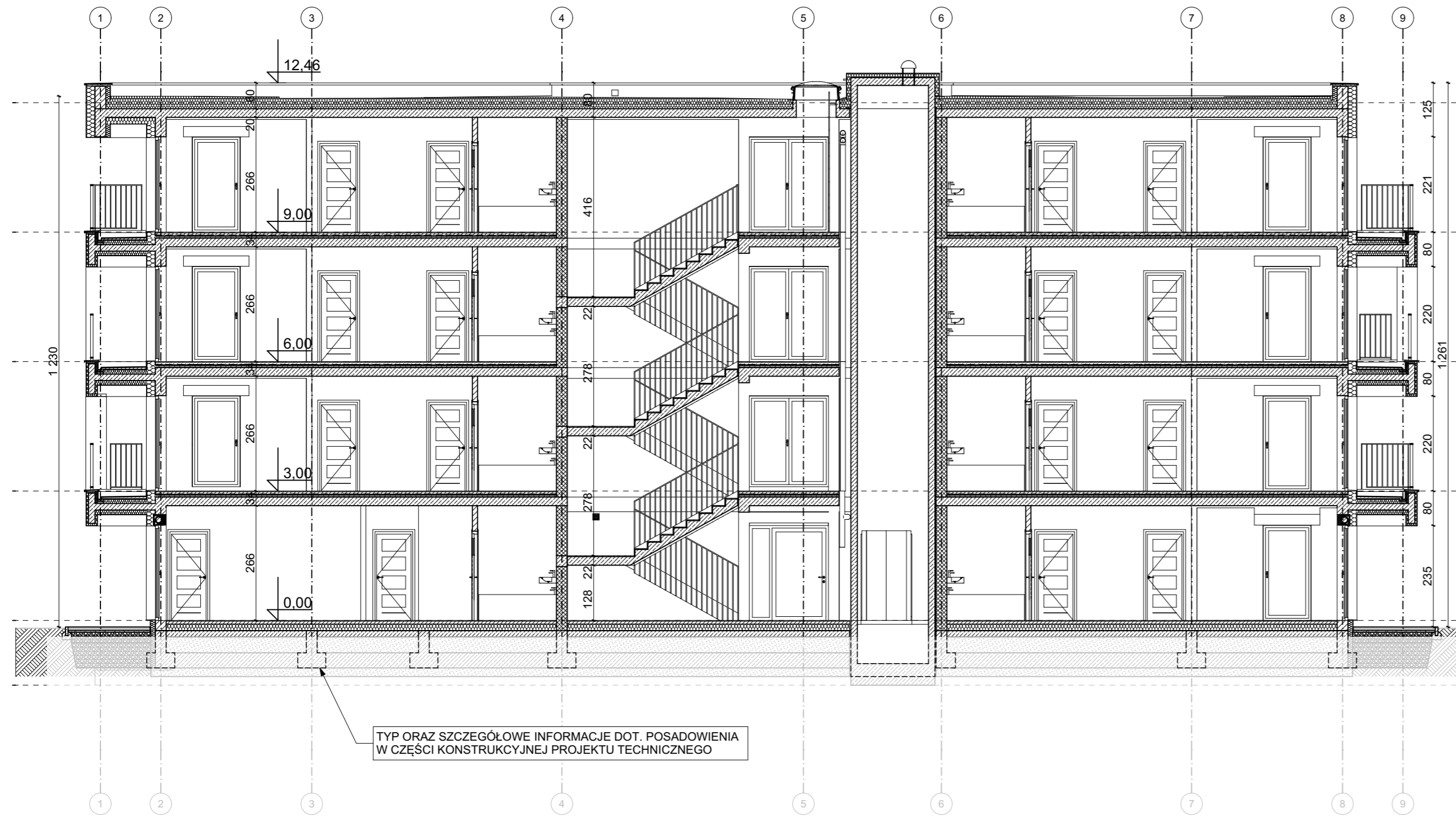


Nazwa obiektu budowlanego	BUDOWA ZESPOŁU BUDYNKÓW MIESZKALNYCH WIELORODZINNYCH WRAZ Z INFRASTRUKTURĄ TOWARZYSZĄCĄ		BLANK_ARCHITEKCI	BLANK ARCHITEKCI SP. Z O.O. ul. Bankowa 1/4, 41-800 Zabrze www.blankarchitekci.pl		
Projektował	mgr inż. arch. Grzegorz Kenig upr. nr 4/SLOKK/2014 w spec. architektonicznej	Podpis	Nazwa elementu projektu budowlanego	PROJEKT ARCHITEKTONICZNO-BUDOWLANY		
	mgr inż. arch. Jan Poborski upr. nr 2/SLOKK/2012 w spec. architektonicznej	Podpis	Branża	ARCHITEKTONICZNA		
Sprawdził	mgr inż. arch. Leszek Woźniak upr. nr 11/SLOKK/2013 w spec. architektonicznej	Podpis	Tytuł rysunku	BUDYNEK A - RZUT III PIĘTRA		
			Nr projektu	2007	Skala	1:100
			Data	04.2021	Nr rysunku	A.4



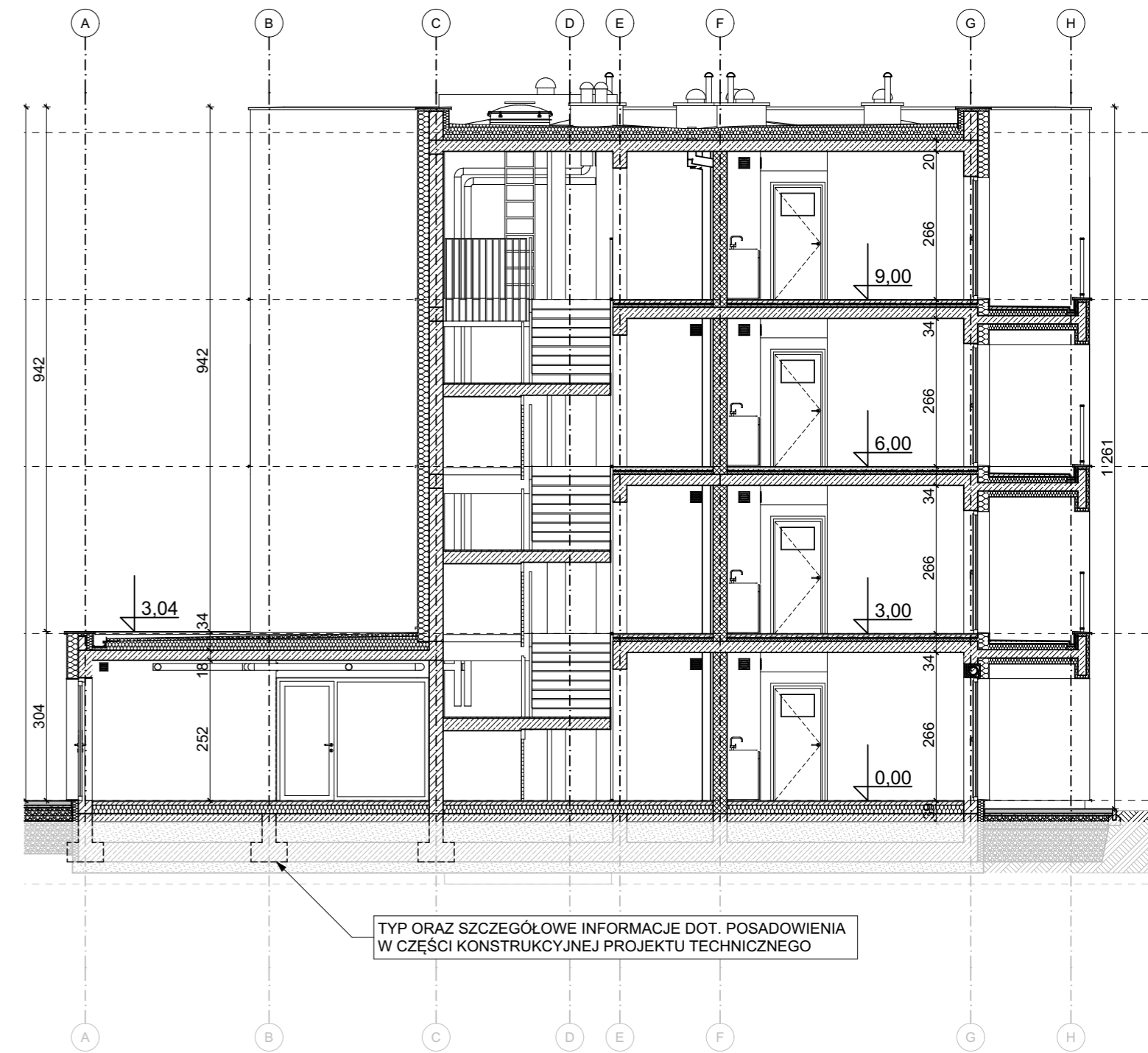
Nazwa obiektu budowlanego	BUDOWA ZESPOŁU BUDYNKÓW MIESZKALNYCH WIEŁORODZINNYCH WRAZ Z INFRASTRUKTURĄ TOWARZYSZĄCĄ		BLANK_ARCHITEKCI	BLANK ARCHITEKCI SP. Z O.O. ul. Bankowa 1/4, 41-800 Zabrze www.blankarchitekci.pl		
Projektował	mgr inż. arch. Grzegorz Kenig upr. nr 4/SLOKK/2014 w specj. architektonicznej	Podpis	Nazwa elementu projektu budowlanego	PROJEKT ARCHITEKTONICZNO-BUDOWLANY		
	mgr inż. arch. Jan Poborski upr. nr 2/SLOKK/2012 w specj. architektonicznej	Podpis	Branża	ARCHITEKTONICZNA		
Sprawdził	mgr inż. arch. Leszek Woźniak upr. nr 11/SLOKK/2013 w specj. architektonicznej	Podpis	Tytuł rysunku	BUDYNEK A - RZUT DACHU		
			Nr projektu	2007	Skala	1:100
			Data	04.2021	Nr rysunku	A.5

Opracowanie chronione prawem zgodnie z Ustawą o Prawie Autorskim i Prawach Pokrewnych (Dz. u. Nr 24/94 poz. 83 z dnia 4 lutego 1994r.) Nie należy odmierzać żadnych wymiarów z tego rysunku.



TYP ORAZ SZCZEGÓLWE INFORMACJE DOT. POSADOWIENIA
W CZĘŚCI KONSTRUKCYJNEJ PROJEKTU TECHNICZNEGO

PRZEKRÓJ A1-A1



TYP ORAZ SZCZEGÓLWE INFORMACJE DOT. POSADOWIENIA
W CZĘŚCI KONSTRUKCYJNEJ PROJEKTU TECHNICZNEGO

PRZEKRÓJ A2-A2

Nazwa obiektu budowlanego	BUDOWA ZESPOŁU BUDYNKÓW MIESZKALNYCH WIELORODZINNYCH WRAZ Z INFRASTRUKTURĄ TOWARZYSZĄCĄ		BLANK_ARCHITEKCI	BLANK ARCHITEKCI SP. Z O.O. ul. Bankowa 1/4, 41-800 Zabrze www.blankarchitekti.pl		
Projektował	mgr inż. arch. Grzegorz Kenig upr. nr 4/SLOKK/2014 w specj. architektonicznej	Podpis	Nazwa elementu projektu budowlanego	PROJEKT ARCHITEKTONICZNO-BUDOWLANY		
	mgr inż. arch. Jan Poborski upr. nr 2/SLOKK/2012 w specj. architektonicznej	Podpis	Branża	ARCHITEKTONICZNA		
Sprawdził	mgr inż. arch. Leszek Woźniak upr. nr 11/SLOKK/2013 w specj. architektonicznej	Podpis	Tytuł rysunku	BUDYNEK A - PRZEKRÓJ A1-A1, A2-A2		
			Nr projektu	2007	Skala	1:100
			Data	04.2021	Nr rysunku	A.6



ELEWACJA ZACHODNIA



ELEWACJA PÓŁNOCNA

STOLARKA OKIENNA PCV
KOLOR GRAFITOWY

TYNK SILIKONOWY
KOLOR BIAŁY

OKŁADZINA KAMIENNA
KOLOR NATURALNY

BALUSTRADA STALOWA
KOLOR GRAFITOWY

OKŁADZINA Z PŁYT HPL
KOLOR GRAFITOWY

Nazwa obiektu budowlanego	BUDOWA ZESPOŁU BUDYNKÓW MIESZKALNYCH WIEŁORODZINNYCH WRAZ Z INFRASTRUKTURĄ TOWARZYSZĄCĄ		BLANK_ARCHITEKCI BLANK ARCHITEKCI SP. Z O.O. ul. Bankowa 1/4, 41-800 Zabrze www.blankarchitekci.pl			
Projektował	mgr inż. arch. Grzegorz Kenig upr. nr 4/SLOKK/2014 w specj. architektonicznej	Podpis	Nazwa elementu projektu budowlanego	PROJEKT ARCHITEKTONICZNO-BUDOWLANY		
	mgr inż. arch. Jan Poborski upr. nr 2/SLOKK/2012 w specj. architektonicznej	Podpis	Branża	ARCHITEKTONICZNA		
Sprawdził	mgr inż. arch. Leszek Woźniak upr. nr 11/SLOKK/2013 w specj. architektonicznej	Podpis	Tytuł rysunku		BUDYNEK A - ELEWACJA ZACHODNIA I PÓŁNOCNA	
			Nr projektu	2007	Skala	1:100
			Data	04.2021	Nr rysunku	A.7



ELEWACJA WSCHODNIA



ELEWACJA POŁUDNIOWA

Opracowanie chronione prawem zgodnie z Ustawą o Prawie Autorskim i Prawach Pokrewnych (Dz. u. Nr 24/94 poz. 83 z dnia 4 lutego 1994r.) Nie należy odmierzać żadnych wymiarów z tego rysunku.

Nazwa obiektu budowlanego	BUDOWA ZESPOŁU BUDYNKÓW MIESZKALNYCH WIELORODZINNYCH WRAZ Z INFRASTRUKTURĄ TOWARZYSZĄCĄ		BLANK_ARCHITEKCI BLANK ARCHITEKCI SP. Z O.O. ul. Bankowa 1/4, 41-800 Zabrze www.blankarchitekci.pl			
Projektował	mgr inż. arch. Grzegorz Kenig upr. nr 4/SLOKK/2014 w specj. architektonicznej	Podpis	Nazwa elementu projektu budowlanego	PROJEKT ARCHITEKTONICZNO-BUDOWLANY		
	mgr inż. arch. Jan Poborski upr. nr 2/SLOKK/2012 w specj. architektonicznej	Podpis	Branża	ARCHITEKTONICZNA		
Sprawdził	mgr inż. arch. Leszek Woźniak upr. nr 11/SLOKK/2013 w specj. architektonicznej	Podpis	Tytuł rysunku	BUDYNEK A - ELEWACJA WSCHODNIA I POŁUDNIOWA		
			Nr projektu	2007	Skala	1:100
			Data	04.2021	Nr rysunku	A.8