

Nazwa kondygnacji	Grupa pomieszczeń	Nr mieszkania /		Powierzchnia		
		Nr pomieszc.	Nazwa pomieszczenia			
Rzut parteru	A.1	A.1.1	PRZEDPOKÓJ	9,4		
		A.1.2	SCHOWEK	1,9		
		A.1.3	KUCHNIA	10,4		
		A.1.4	POKÓJ DZIENNY	20,5		
		A.1.5	POKÓJ	10,1		
		A.1.6	POKÓJ	7,6		
		A.1.7	ŁAZIENKA	4,3		
		<b>64,2 m<sup>2</sup></b>				
		A.2	A.2	A.2.1	PRZEDPOKÓJ	7,7
				A.2.2	SCHOWEK	1,9
				A.2.3	POKÓJ DZIENNY	18,0
				A.2.4	KUCHNIA	10,4
				A.2.5	POKÓJ	9,7
				A.2.6	POKÓJ	11,0
				A.2.7	ŁAZIENKA	4,3
		<b>63,0 m<sup>2</sup></b>				
		A.3	A.3	A.3.1	PRZEDPOKÓJ	7,7
A.3.2	SCHOWEK			1,4		
A.3.3	POKÓJ DZIENNY			20,5		
A.3.4	KUCHNIA			7,9		
A.3.5	POKÓJ			10,3		
A.3.6	ŁAZIENKA			4,3		
<b>52,1 m<sup>2</sup></b>						
A.4	A.4	A.4.1	PRZEDPOKÓJ	5,4		
		A.4.2	POKÓJ DZIENNY + ANEKS KUCHENNY	18,2		
		A.4.3	SCHOWEK	1,6		
		A.4.4	ŁAZIENKA	4,3		
		A.4.5	POKÓJ	10,1		
<b>39,6 m<sup>2</sup></b>						
A.5	A.5	A.5.1	PRZEDPOKÓJ	7,7		
		A.5.2	SCHOWEK	1,4		
		A.5.3	POKÓJ DZIENNY	20,5		
		A.5.4	KUCHNIA	7,9		
		A.5.5	POKÓJ	10,3		
		A.5.6	ŁAZIENKA	4,3		
<b>52,1 m<sup>2</sup></b>						
A.K	A.K	A.K.0.1	KOMUNIKACJA	26,0		
		A.K.0.2	KLATKA SCHODOWA	20,3		
		A.K.0.3	DŹWIG	4,6		
		A.K.0.4	WIATROŁAP	13,0		
<b>63,9 m<sup>2</sup></b>						
A.T	A.T	A.T.0.1	WÓZKOWNIA	20,9		
		A.T.0.2	ROZDZIELNIA	3,1		
		A.T.0.3	POM. WODOMIERZA	3,1		
		A.T.0.4	POM. GOSPODARCZE	9,3		
		A.T.0.5	WYMIENNIKOWNIA	9,1		
<b>45,5 m<sup>2</sup></b>						
A.U	A.U	A.U.1	LOKAL USŁUGOWY	41,9		
		A.U.2	POM. SOCIALNE	7,3		
		A.U.3	MAGAZYN	5,5		
		A.U.4	POM. GOSP.	3,3		
		A.U.5	TOALETA	2,6		
<b>60,6 m<sup>2</sup></b>						

**LEGENDA**

- SCIANA ŻELBETOWA (szczegół w opracowaniu technicznym)
- SCIANA MUROWANA NOŚNA ORAZ DZIAŁOWA
- SCIANA MUROWANA MEDYZYKALOWA O PODWYŻSZONYCH PARAMETRACH AKUSTYCZNYCH
- OBUDOWA INSTALACYJNA Z PODWOJNEJ PŁYTY GKBI NA SYSTEMEJ STALOWEJ POKONSTRUKCJA
- ELEMENTY ODDZIelenIA PRZECIWOPOŻAROWEGO LUB WYDZIelenIE WYMIKĄJĄCE ZABEZPIECZENIA PRZECIŁCZYNIA
- POZIOM WYKONCZONJEJ POSADZKI

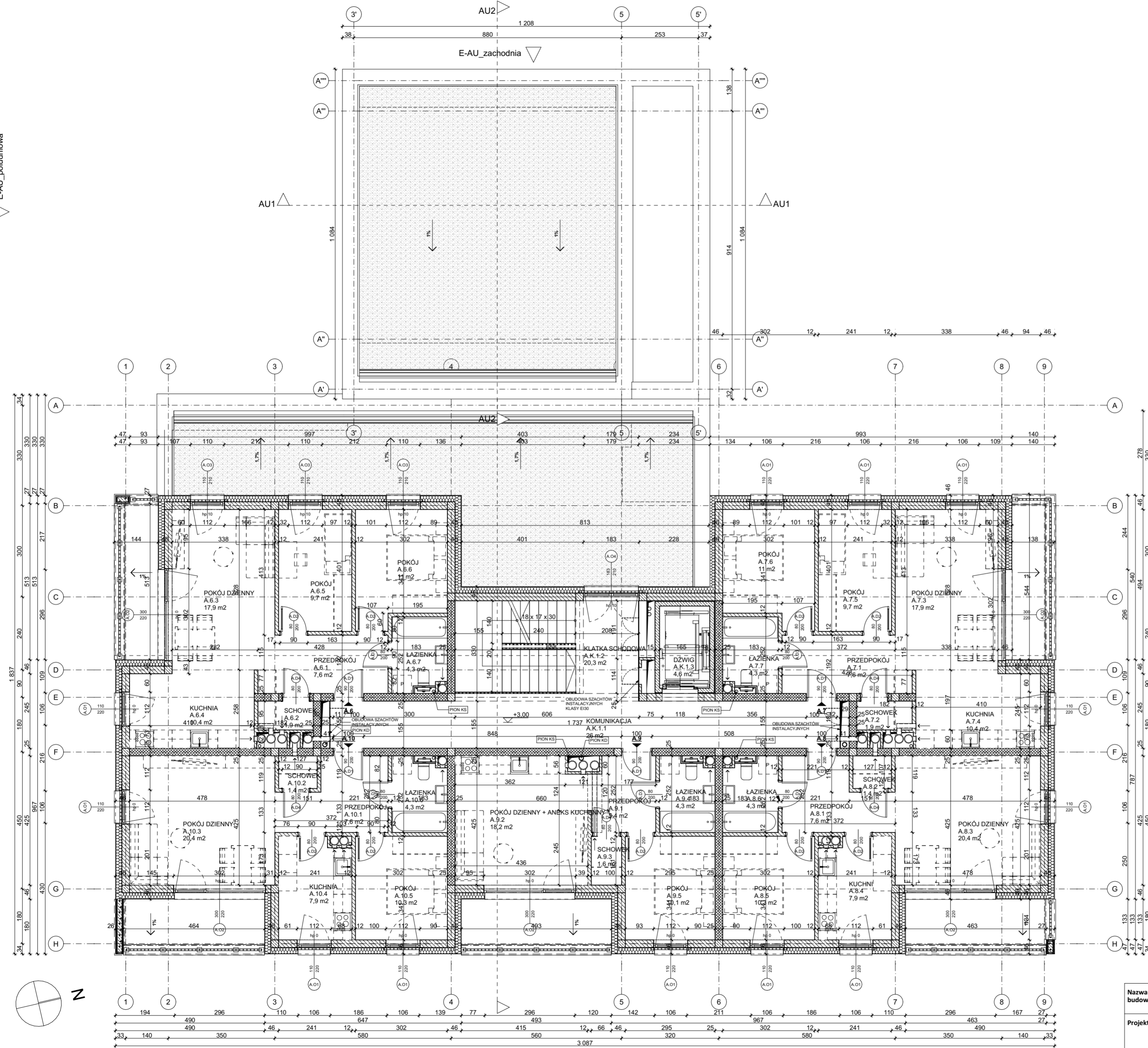
**ELEMENTY WYPOSAŻENIA MIESZKANIA**

**PROPONOWANA LOKALIZACJA MEBLI**

Nazwa obiektu budowlanego	BUDOWA ZESPOŁU BUDYNKÓW MIESZKALNYCH WIELORODZINNYCH WRAZ Z INFRASTRUKTURĄ TOWARZYSZĄCĄ		<b>BLANK_ARCHITEKCI</b> BLANK ARCHITEKCI SP. Z O.O. ul. Bankowa 1/4, 41-800 Zabrze www.blankarchitekci.pl	
Projektował	mgr inż. arch. Grzegorz Kenig upr. nr 4/SŁOKK/2014 w specj. architektonicznej	Podpis	Nazwa elementu projektu budowlanego	PROJEKT ARCHITEKTONICZNO-BUDOWLANY
	mgr inż. arch. Jan Poborski upr. nr 2/SŁOKK/2012 w specj. architektonicznej	Podpis	Branda	ARCHITEKTONICZNA
			Tytuł rysunku	BUDYNEK AU - RZUT PARTERU
Sprawdził	mgr inż. arch. Leszek Woźniak upr. nr 11/SŁOKK/2013 w specj. architektonicznej	Podpis	Nr projektu	2007
			Data	04.2021
			Skala	1:1,25, 1:100
			Nr rysunku	AU.1

E-AU\_pólnocna

E-AU\_pólnocna



Nazwa kondygnacji	Nr mieszkania /		Powierzchnia	
	Grupa	Nr pomieszczeń		
Rzut I piętra	A.6	A.6.1	PRZEDPOKÓJ	7,7
		A.6.2	SCHOWEK	1,9
		A.6.3	POKÓJ DZIENNY	18,0
		A.6.4	KUCHNIA	10,4
		A.6.5	POKÓJ	9,7
		A.6.6	POKÓJ	11,0
		A.6.7	ŁAZIENKA	4,3
				<b>63,0 m<sup>2</sup></b>
A.7	A.7	A.7.1	PRZEDPOKÓJ	7,7
		A.7.2	SCHOWEK	1,9
		A.7.3	POKÓJ DZIENNY	18,0
		A.7.4	KUCHNIA	10,4
		A.7.5	POKÓJ	9,7
		A.7.6	POKÓJ	11,0
		A.7.7	ŁAZIENKA	4,3
				<b>63,0 m<sup>2</sup></b>
A.8	A.8	A.8.1	PRZEDPOKÓJ	7,7
		A.8.2	SCHOWEK	1,4
		A.8.3	POKÓJ DZIENNY	20,5
		A.8.4	KUCHNIA	7,9
		A.8.5	POKÓJ	10,3
		A.8.6	ŁAZIENKA	4,3
				<b>52,1 m<sup>2</sup></b>
A.9	A.9	A.9.1	PRZEDPOKÓJ	5,4
		A.9.2	POKÓJ DZIENNY + ANEKS KUCHENNY	18,2
		A.9.3	SCHOWEK	1,6
		A.9.4	ŁAZIENKA	4,3
		A.9.5	POKÓJ	10,1
				<b>39,6 m<sup>2</sup></b>
A.10	A.10	A.10.1	PRZEDPOKÓJ	7,7
		A.10.2	SCHOWEK	1,4
		A.10.3	POKÓJ DZIENNY	20,5
		A.10.4	KUCHNIA	7,9
		A.10.5	POKÓJ	10,3
		A.10.6	ŁAZIENKA	4,3
				<b>52,1 m<sup>2</sup></b>
A.K	A.K	A.K.1.1	KOMUNIKACJA	26,0
		A.K.1.2	KLATKA SCHODOWA	20,3
		A.K.1.3	DŹWIG	4,6
				<b>50,9 m<sup>2</sup></b>

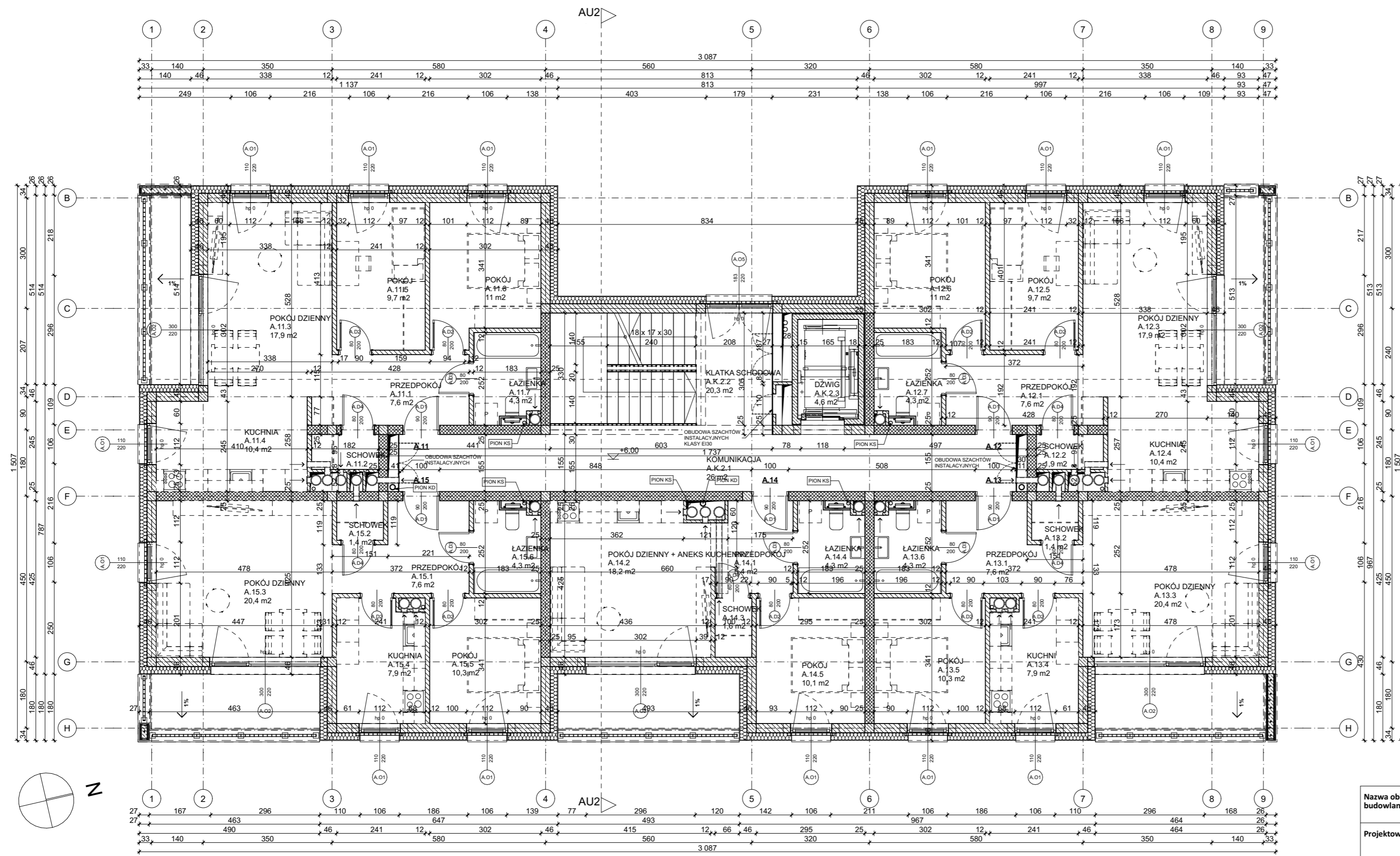
**LEGENDA**

- SCIANA ŻELBETOWA (szczegóły w opracowaniu technicznym)
- SCIANA MUROWANA NOŚNA ORAZ DZIAŁOWA
- SCIANA MUROWANA MIĘDZYLOKALOWA O PODWYŻSZONYCH PARAMETRACH AKUSTYCZNYCH
- OBUDOWA INSTALACYJNA Z PODWOJNEJ PŁYTY GRUBA NA SYSTEMOWEJ STALOWEJ PODKONSTRUKCJI
- ELEMENTY ODDZIELENIA PRZECIWOZAROWEGO LUB WYDZIELENIENIE WYMIAROWE ZABEZPIECZENIA PRZEJŚC INSTALACYJNYCH
- POZIOM WYKONCZONEJ POSADZKI

**ELEMENTY WYPOSAŻENIA MIESZKANIA**

**PROPONOWANA LOKALIZACJA MEBLI**

<b>Nazwa obiektu budowlanego</b>	BUDOWA ZESPOŁU BUDYNKÓW MIESZKALNYCH WIELORODZINNYCH WRAZ Z INFRASTRUKTURĄ TOWARZYSZĄCĄ		<b>BLANK_ARCHITEKCI</b> BLANK ARCHITEKCI SP. Z O.O. ul. Bankowa 1/4, 41-800 Zabrze www.blankarchitekci.pl		
<b>Projektował</b>	mgr inż. arch. Grzegorz Kenig upr. nr 4/SŁOKK/2014 w specj. architektonicznej	<b>Podpis</b>	<b>Nazwa elementu projektu budowlanego</b>	PROJEKT ARCHITEKTONICZNO-BUDOWLANY	
	mgr inż. arch. Jan Poborski upr. nr 2/SŁOKK/2012 w specj. architektonicznej	<b>Podpis</b>	<b>Brania</b>	ARCHITEKTONICZNA	
			<b>Tytuł rysunku</b>	BUDYNEK AU - RZUT I PIĘTRA	
<b>Sprawdził</b>	mgr inż. arch. Leszek Woźniak upr. nr 11/SŁOKK/2013 w specj. architektonicznej	<b>Podpis</b>	<b>Nr projektu</b>	2007	<b>Skala</b>
			<b>Data</b>	04.2021	<b>Nr rysunku</b>
					1:100
					AU.2

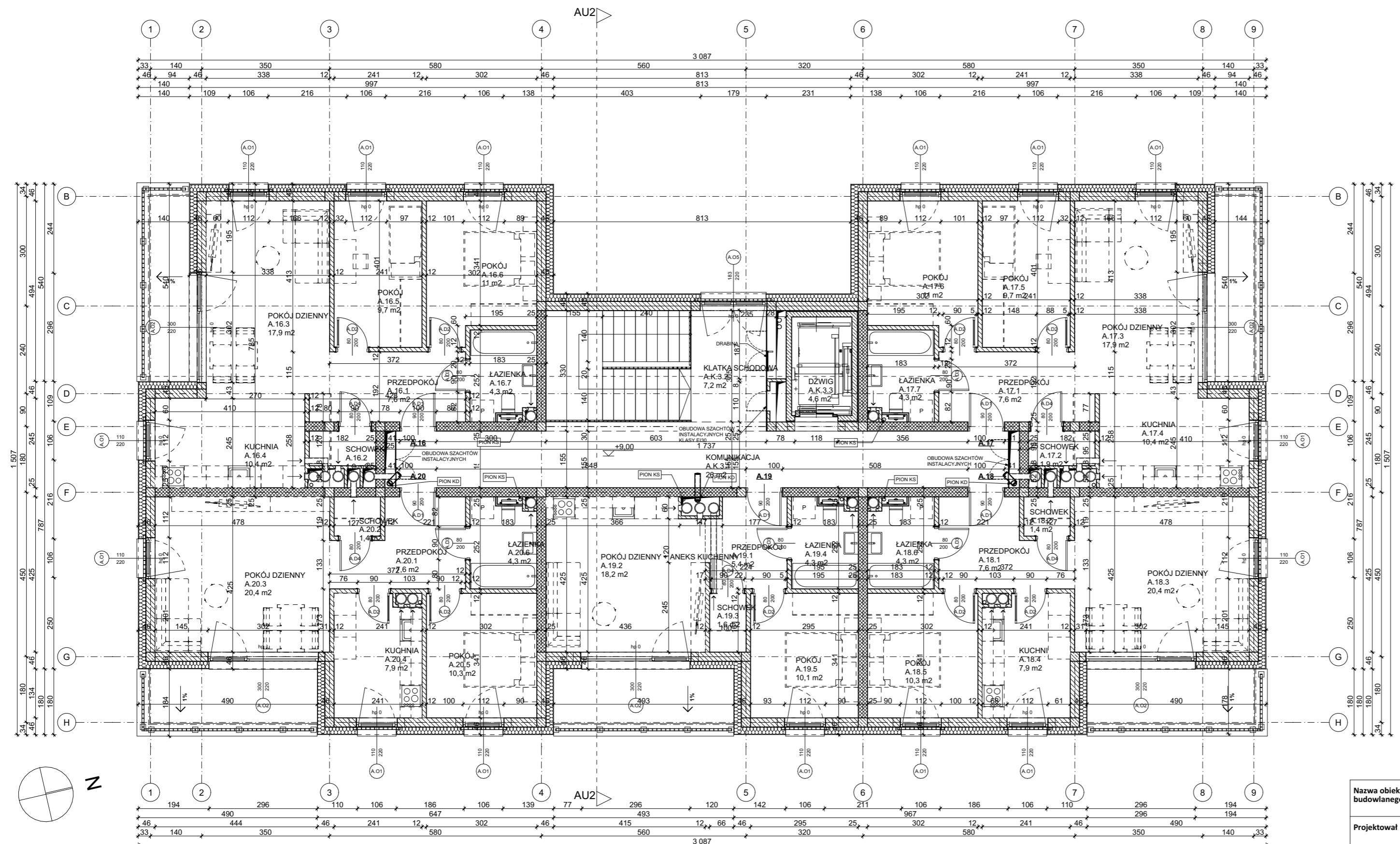


Nr mieszkania /		Nazwa kondygnacji			Powierzchnia		
Nazwa kondygnacji	Grupa	Nr pomieszc.	Nazwa pomieszczenia				
Rzut II piętra	A.11	A.11.1	PRZEDPOKÓJ	7,7			
		A.11.2	SCHOWEK	1,9			
		A.11.3	POKÓJ DZIENNY	18,0			
		A.11.4	KUCHNIA	10,4			
		A.11.5	POKÓJ	9,7			
		A.11.6	POKÓJ	11,0			
		A.11.7	ŁAZIENKA	4,3			
					<b>63,0 m<sup>2</sup></b>		
	A.12	A.12.1	PRZEDPOKÓJ	7,7			
		A.12.2	SCHOWEK	1,9			
		A.12.3	POKÓJ DZIENNY	18,0			
		A.12.4	KUCHNIA	10,4			
		A.12.5	POKÓJ	9,7			
		A.12.6	POKÓJ	11,0			
		A.12.7	ŁAZIENKA	4,3			
				<b>63,0 m<sup>2</sup></b>			
A.13	A.13.1	PRZEDPOKÓJ	7,7				
	A.13.2	SCHOWEK	1,4				
	A.13.3	POKÓJ DZIENNY	20,5				
	A.13.4	KUCHNIA	7,9				
	A.13.5	POKÓJ	10,3				
	A.13.6	ŁAZIENKA	4,3				
				<b>52,1 m<sup>2</sup></b>			
A.14	A.14.1	PRZEDPOKÓJ	5,4				
	A.14.2	POKÓJ DZIENNY + ANEKS KUCHENNY	18,2				
	A.14.3	SCHOWEK	1,6				
	A.14.4	ŁAZIENKA	4,3				
	A.14.5	POKÓJ	10,1				
				<b>39,6 m<sup>2</sup></b>			
A.15	A.15.1	PRZEDPOKÓJ	7,7				
	A.15.2	SCHOWEK	1,4				
	A.15.3	POKÓJ DZIENNY	20,5				
	A.15.4	KUCHNIA	7,9				
	A.15.5	POKÓJ	10,3				
	A.15.6	ŁAZIENKA	4,3				
				<b>52,1 m<sup>2</sup></b>			
A.K	A.K.2.1	KOMUNIKACJA	26,0				
	A.K.2.2	KLATKA SCHODOWA	20,3				
	A.K.2.3	DZWIIG	4,6				
				<b>50,9 m<sup>2</sup></b>			

- LEGENDA**
- ŚCIANA ŻELBETOWA (szczegóły w opracowaniu technicznym)
  - ŚCIANA MUROWANA NOŚNA ORAZ DZIAŁOWA
  - ŚCIANA MUROWANA MIĘDZYLOKALOWA O PODWYŻSZONYCH PARAMETRACH AKUSTYCZNYCH
  - OBIUDOWA INSTALACYJNA Z PODWÓJNEJ PŁYTY GKBI NA SYSTEMOWEJ STALOWEJ PODKONSTRUKCJI
  - ELEMENTY ODDZIĘLENIA PRZECIWPÓŻAROWEGO LUB WYDZIĘLENIE WYMAGAJĄCE ZABEZPIECZENIA PRZEJŚC INSTALACYJNYCH
  - ±0,00 POZIOM WYKONCZONEJ POSADZKI

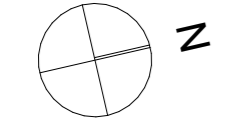


<b>Nazwa obiektu budowlanego</b>	BUDOWA ZESPOŁU BUDYNKÓW MIESZKALNYCH WIELORODZINNYCH WRAZ Z INFRASTRUKTURĄ TOWARZYSZĄCĄ		<b>BLANK_ARCHITEKCI</b>	BLANK ARCHITEKCI SP. Z O.O. ul. Bankowa 1/4, 41-800 Zabrze www.blankarchitekci.pl		
<b>Projektował</b>	mgr inż. arch. Grzegorz Kenig upr. nr 4/SLOKK/2014 w spec. architektonicznej	<b>Podpis</b>	<b>Nazwa elementu projektu budowlanego</b>	PROJEKT ARCHITEKTONICZNO-BUDOWLANY		
	mgr inż. arch. Jan Poborski upr. nr 2/SLOKK/2012 w spec. architektonicznej	<b>Podpis</b>	<b>Branża</b>	ARCHITEKTONICZNA		
<b>Sprawdził</b>	mgr inż. arch. Leszek Woźniak upr. nr 11/SLOKK/2013 w spec. architektonicznej	<b>Podpis</b>	<b>Tytuł rysunku</b>	BUDYNEK AU - RZUT II PIĘTRA		
			<b>Nr projektu</b>	2007	<b>Skala</b>	1:100
			<b>Data</b>	04.2021	<b>Nr rysunku</b>	AU.3



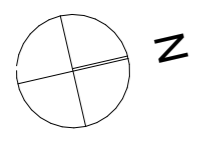
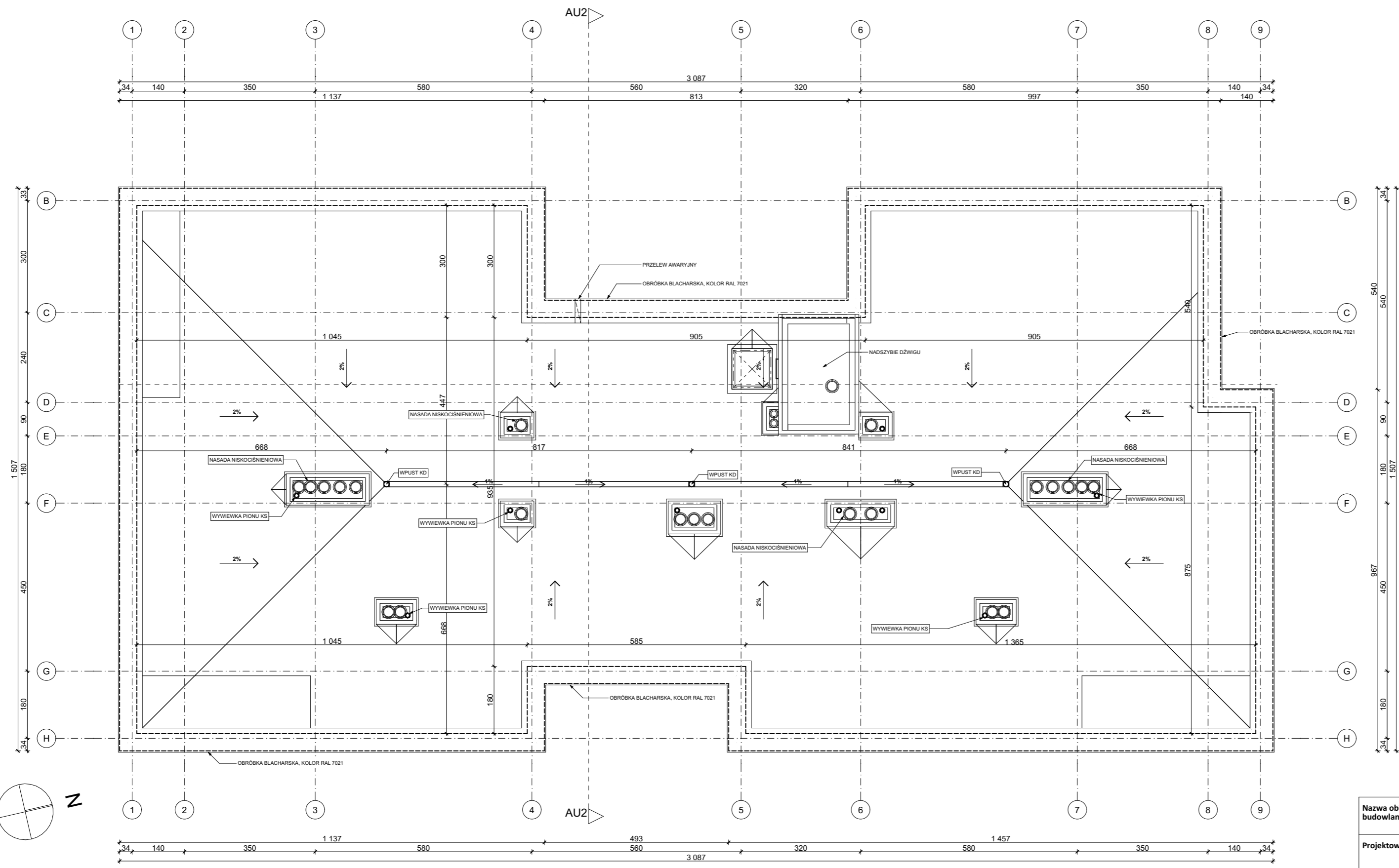
Nazwa kondygnacji	Nr mieszkania / Grupa pomieszczeń	Nr pomieszczeń	Nazwa pomieszczenia	Powierzchnia
Rzut III piętra	A.16	A.16.1	PRZEDPOKÓJ	7,7
		A.16.2	SCHOWEK	1,9
		A.16.3	POKÓJ DZIENNY	18,0
		A.16.4	KUCHNIA	10,4
		A.16.5	POKÓJ	9,7
		A.16.6	POKÓJ	11,0
		A.16.7	ŁAZIENKA	4,3
			<b>63,0 m<sup>2</sup></b>	
A.17	A.17	A.17.1	PRZEDPOKÓJ	7,7
		A.17.2	SCHOWEK	1,9
		A.17.3	POKÓJ DZIENNY	18,0
		A.17.4	KUCHNIA	10,4
		A.17.5	POKÓJ	9,7
		A.17.6	POKÓJ	11,0
		A.17.7	ŁAZIENKA	4,3
			<b>63,0 m<sup>2</sup></b>	
A.18	A.18	A.18.1	PRZEDPOKÓJ	7,7
		A.18.2	SCHOWEK	1,4
		A.18.3	POKÓJ DZIENNY	20,5
		A.18.4	KUCHNIA	7,9
		A.18.5	POKÓJ	10,3
		A.18.6	ŁAZIENKA	4,3
			<b>52,1 m<sup>2</sup></b>	
A.19	A.19	A.19.1	PRZEDPOKÓJ	5,4
		A.19.2	POKÓJ DZIENNY + ANEKS KUCHENNY	18,2
		A.19.3	SCHOWEK	1,6
		A.19.4	ŁAZIENKA	4,3
		A.19.5	POKÓJ	10,1
			<b>39,6 m<sup>2</sup></b>	
A.20	A.20	A.20.1	PRZEDPOKÓJ	7,7
		A.20.2	SCHOWEK	1,4
		A.20.3	POKÓJ DZIENNY	20,5
		A.20.4	KUCHNIA	7,9
		A.20.5	POKÓJ	10,3
		A.20.6	ŁAZIENKA	4,3
			<b>52,1 m<sup>2</sup></b>	
A.K	A.K	A.K.3.1	KOMUNIKACJA	26,0
		A.K.3.2	KLATKA SCHODOWA	6,9
		A.K.3.3	DZWIG	4,6
			<b>37,5 m<sup>2</sup></b>	

- LEGENDA**
- ŚCIANA ŻELBETOWA (szczegóły w opracowaniu technicznym)
  - ŚCIANA MUROWANA NOŚNA ORAZ DZIAŁOWA
  - ŚCIANA MUROWANA MIĘDZYLOKALOWA O PODWYŻSZONYCH PARAMETRACH AKUSTYCZNYCH
  - OBLUDOWA SZACHTOWYCH INSTALACYJNYCH
  - ELEMENTY ODDZIelenIA PRZECIWPÓZAROWEGO LUB WYDZIelenIA WYMAGAJĄCE ZABEZPIECZENIA PRZEJŚC INSTALACYJNYCH
  - ±0,00 POZIOM WYKONCZONEJ POSADZKI



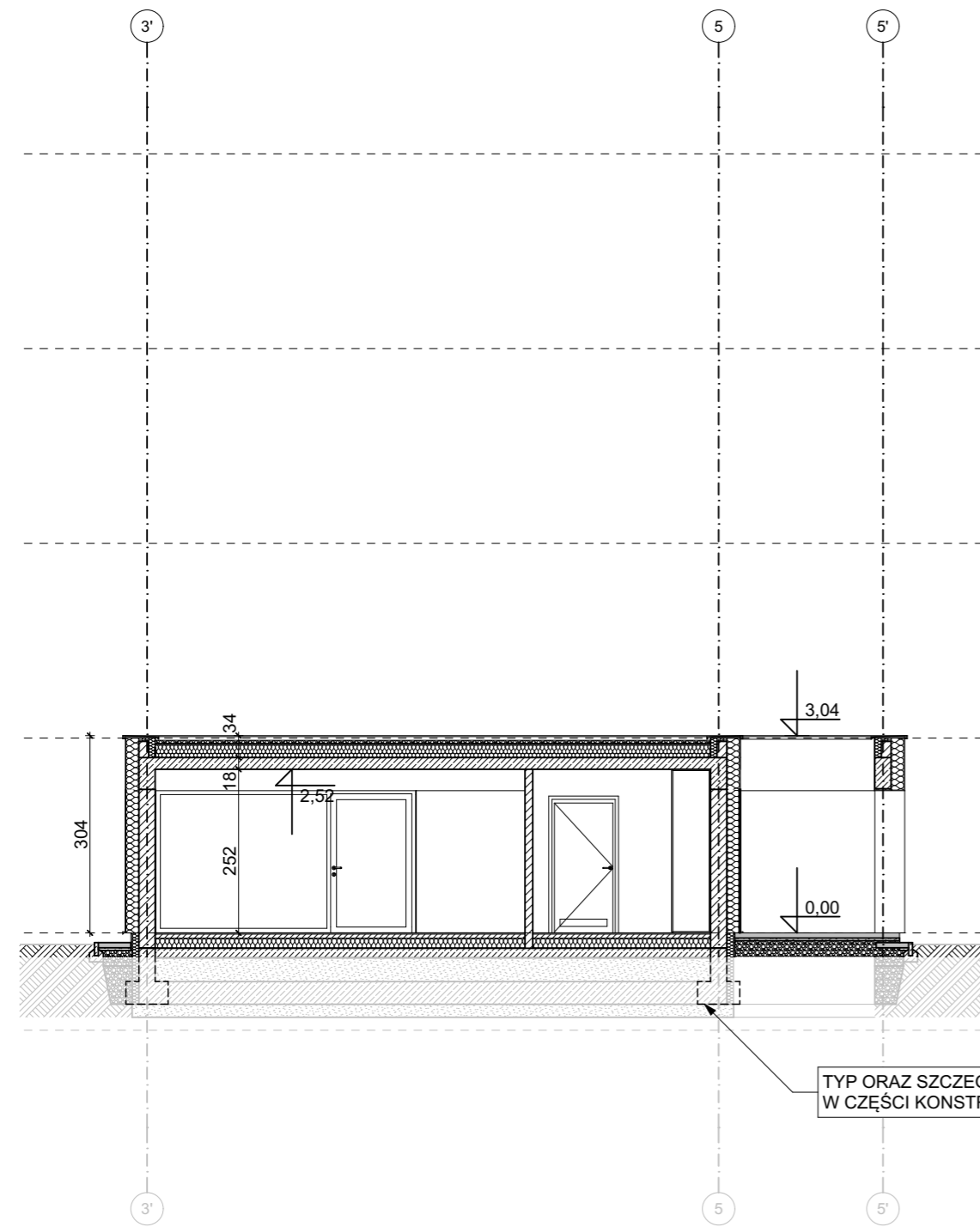
Opracowanie chronione prawem zgodnie z Ustawą o Prawie Autorskim i Prawach Pokrewnych (Dz. u. Nr 24/94 poz. 83 z dnia 4 lutego 1994r.) Nie należy odmierzać żadnych wymiarów z tego rysunku.

<b>Nazwa obiektu budowlanego</b>	BUDOWA ZESPOŁU BUDYNKÓW MIESZKALNYCH WIELORODZINNYCH WRAZ Z INFRASTRUKTURĄ TOWARZYSZĄCĄ		<b>BLANK_ARCHITEKCI</b>	BLANK ARCHITEKCI SP. Z O.O. ul. Bankowa 1/4, 41-800 Zabrze www.blankarchitekti.pl		
<b>Projektował</b>	mgr inż. arch. Grzegorz Kenig upr. nr 4/SLOKK/2014 w spec. architektonicznej	<b>Podpis</b>	<b>Nazwa elementu projektu budowlanego</b>	PROJEKT ARCHITEKTONICZNO-BUDOWLANY		
	mgr inż. arch. Jan Poborski upr. nr 2/SLOKK/2012 w spec. architektonicznej	<b>Podpis</b>	<b>Branża</b>	ARCHITEKTONICZNA		
<b>Sprawdził</b>	mgr inż. arch. Leszek Woźniak upr. nr 11/SLOKK/2013 w spec. architektonicznej	<b>Podpis</b>	<b>Tytuł rysunku</b>	BUDYNEK AU - RZUT III PIĘTRA		
			<b>Nr projektu</b>	2007	<b>Skala</b>	1:100
			<b>Data</b>	04.2021	<b>Nr rysunku</b>	AU.4



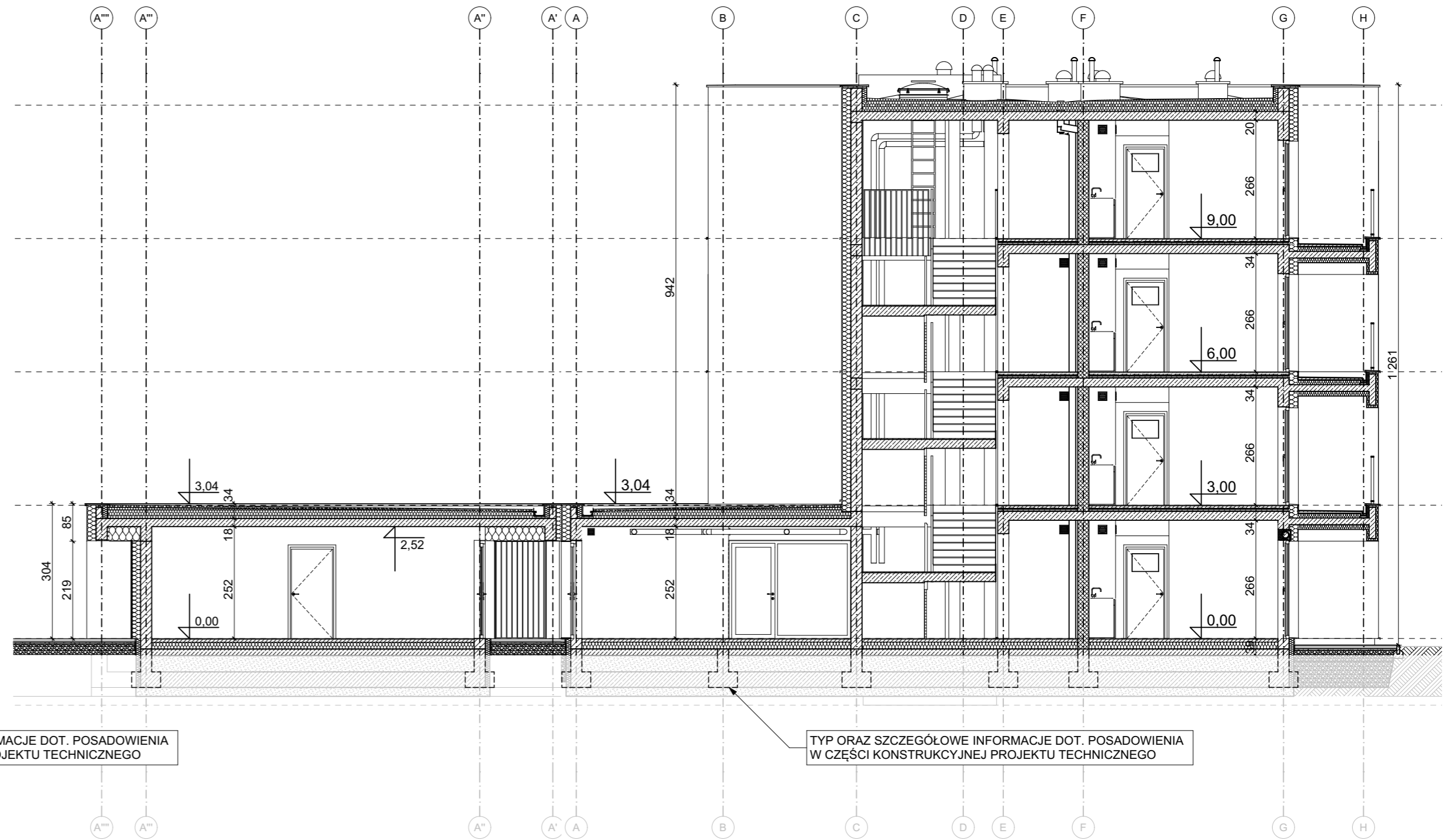
Opracowanie chronione prawem zgodnie z Ustawą o Prawie Autorskim i Prawach Pokrewnych (Dz. u. Nr 24/94 poz. 83 z dnia 4 lutego 1994r.) Nie należy odmierzać żadnych wymiarów z tego rysunku.

<b>Nazwa obiektu budowlanego</b>	BUDOWA ZESPOŁU BUDYNKÓW MIESZKALNYCH WIEŁORODZINNYCH WRAZ Z INFRASTRUKTURĄ TOWARZYSZĄCĄ			<b>BLANK_ARCHITEKCI</b>	BLANK ARCHITEKCI SP. Z O.O. ul. Bankowa 1/4, 41-800 Zabrze www.blankarchitekci.pl		
<b>Projektował</b>	mgr inż. arch. Grzegorz Kenig upr. nr 4/SLOKK/2014 w specj. architektonicznej	<b>Podpis</b>	<b>Nazwa elementu projektu budowlanego</b>	PROJEKT ARCHITEKTONICZNO-BUDOWLANY			
	mgr inż. arch. Jan Poborski upr. nr 2/SLOKK/2012 w specj. architektonicznej	<b>Podpis</b>	<b>Branża</b>	ARCHITEKTONICZNA			
<b>Sprawdził</b>	mgr inż. arch. Leszek Woźniak upr. nr 11/SLOKK/2013 w specj. architektonicznej	<b>Podpis</b>	<b>Tytuł rysunku</b>	BUDYNEK AU - RZUT DACHU			
			<b>Nr projektu</b>	2007	<b>Skala</b>	1:100	
			<b>Data</b>	04.2021	<b>Nr rysunku</b>	AU.5	



PRZEKRÓJ AU1-AU1

TYP ORAZ SZCZEGÓLWE INFORMACJE DOT. POSADOWIENIA  
W CZĘŚCI KONSTRUKCYJNEJ PROJEKTU TECHNICZNEGO



PRZEKRÓJ AU2-AU2

TYP ORAZ SZCZEGÓLWE INFORMACJE DOT. POSADOWIENIA  
W CZĘŚCI KONSTRUKCYJNEJ PROJEKTU TECHNICZNEGO

<b>Nazwa obiektu budowlanego</b>	BUDOWA ZESPOŁU BUDYNKÓW MIESZKALNYCH WIEŁORODZINNYCH WRAZ Z INFRASTRUKTURĄ TOWARZYSZĄCĄ		<b>BLANK_ARCHITEKCI</b> BLANK ARCHITEKCI SP. Z O.O. ul. Bankowa 1/4, 41-800 Zabrze www.blankarchitekci.pl			
<b>Projektował</b>	mgr inż. arch. Grzegorz Kenig upr. nr 4/SLOKK/2014 w specj. architektonicznej	Podpis	<b>Nazwa elementu projektu budowlanego</b>	PROJEKT ARCHITEKTONICZNO-BUDOWLANY		
	mgr inż. arch. Jan Poborski upr. nr 2/SLOKK/2012 w specj. architektonicznej	Podpis	<b>Branża</b>	ARCHITEKTONICZNA		
<b>Sprawdził</b>	mgr inż. arch. Leszek Woźniak upr. nr 11/SLOKK/2013 w specj. architektonicznej	Podpis	<b>Tytuł rysunku</b>	BUDYNEK AU - PRZEKRÓJ AU1-AU1, AU2-AU2		
			<b>Nr projektu</b>	2007	<b>Skala</b>	1:100
			<b>Data</b>	04.2021	<b>Nr rysunku</b>	AU.6



ELEWACJA PÓŁNOCNA

<b>Nazwa obiektu budowlanego</b>	BUDOWA ZESPOŁU BUDYNKÓW MIESZKALNYCH WIELORODZINNYCH WRAZ Z INFRASTRUKTURĄ TOWARZYSZĄCĄ		<b>BLANK_ARCHITEKCI</b> BLANK ARCHITEKCI SP. Z O.O. ul. Bankowa 1/4, 41-800 Zabrze www.blankarchitekci.pl			
<b>Projektował</b>	mgr inż. arch. Grzegorz Kenig upr. nr 4/SLOKK/2014 w specj. architektonicznej	<b>Podpis</b>	<b>Nazwa elementu projektu budowlanego</b>	PROJEKT ARCHITEKTONICZNO-BUDOWLANY		
	mgr inż. arch. Jan Poborski upr. nr 2/SLOKK/2012 w specj. architektonicznej	<b>Podpis</b>	<b>Branża</b>	ARCHITEKTONICZNA		
<b>Sprawdził</b>	mgr inż. arch. Leszek Woźniak upr. nr 11/SLOKK/2013 w specj. architektonicznej	<b>Podpis</b>	<b>Tytuł rysunku</b>	BUDYNEK AU - ELEWACJA PÓŁNOCNA		
			<b>Nr projektu</b>	2007	<b>Skala</b>	1:100
			<b>Data</b>	04.2021	<b>Nr rysunku</b>	AU.7

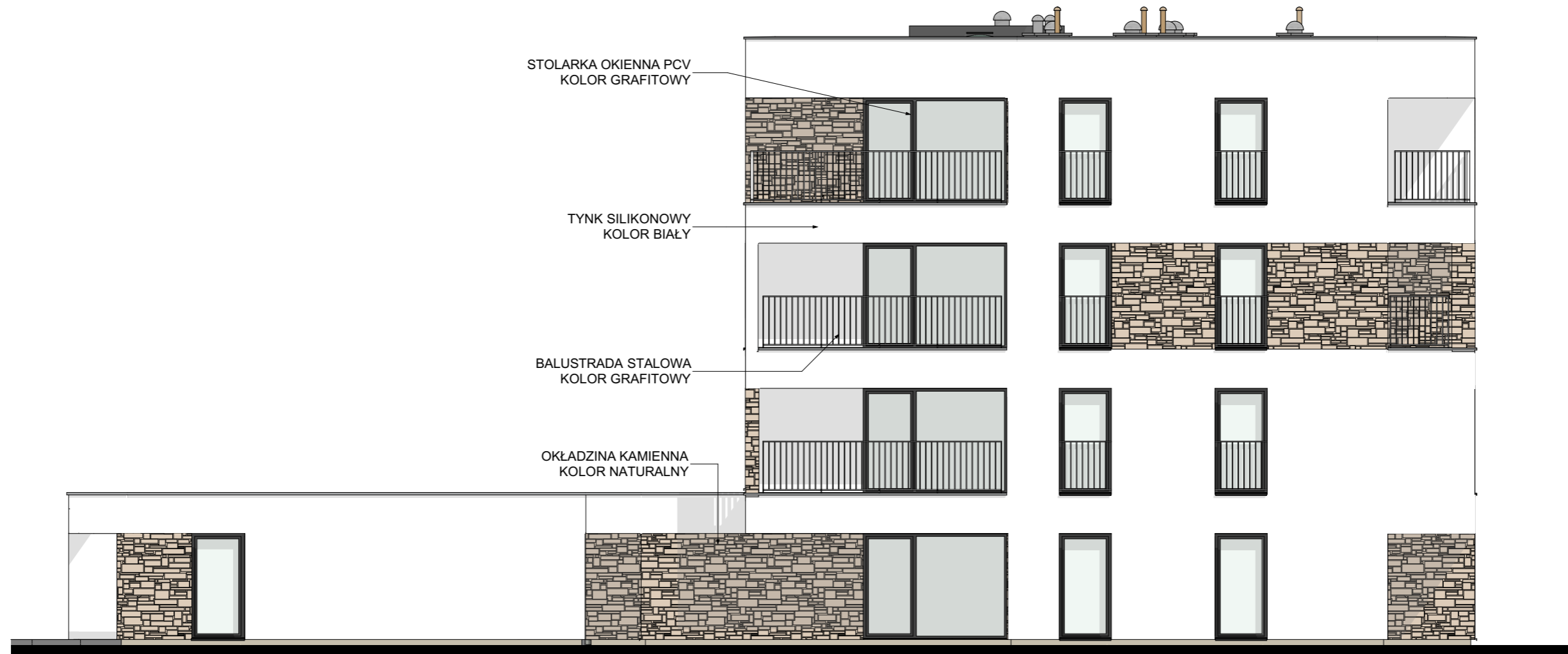


ELEWACJA ZACHODNIA

Opracowanie chronione prawem zgodnie z Ustawą o Prawie Autorskim i Prawach Pokrewnych (Dz. u. Nr 24/94 poz. 83 z dnia 4 lutego 1994r.) Nie należy odmierzać żadnych wymiarów z tego rysunku.

<b>Nazwa obiektu budowlanego</b>	BUDOWA ZESPOŁU BUDYNKÓW MIESZKALNYCH WIELORODZINNYCH WRAZ Z INFRASTRUKTURĄ TOWARZYSZĄCĄ			<b>BLANK_ARCHITEKCI</b> BLANK ARCHITEKCI SP. Z O.O. ul. Bankowa 1/4, 41-800 Zabrze www.blankarchitekci.pl		
<b>Projektował</b>	mgr inż. arch. Grzegorz Kenig upr. nr 4/SLOKK/2014 w specj. architektonicznej	<b>Podpis</b>	<b>Nazwa elementu projektu budowlanego</b>	PROJEKT ARCHITEKTONICZNO-BUDOWLANY		
	mgr inż. arch. Jan Poborski upr. nr 2/SLOKK/2012 w specj. architektonicznej	<b>Podpis</b>	<b>Branża</b>	ARCHITEKTONICZNA		
<b>Sprawdził</b>	mgr inż. arch. Leszek Woźniak upr. nr 11/SLOKK/2013 w specj. architektonicznej	<b>Podpis</b>	<b>Tytuł rysunku</b>	BUDYNEK AU - ELEWACJA ZACHODNIA		
			<b>Nr projektu</b>	2007	<b>Skala</b>	1:100
			<b>Data</b>	04.2021	<b>Nr rysunku</b>	AU.8





ELEWACJA POŁUDNIOWA

Opracowanie chronione prawem zgodnie z Ustawą o Prawie Autorskim i Prawach Pokrewnych (Dz. u. Nr 24/94 poz. 83 z dnia 4 lutego 1994r.) Nie należy odmierzać żadnych wymiarów z tego rysunku.

<b>Nazwa obiektu budowlanego</b>	BUDOWA ZESPOŁU BUDYNKÓW MIESZKALNYCH WIELORODZINNYCH WRAZ Z INFRASTRUKTURĄ TOWARZYSZĄCĄ			<b>BLANK_ARCHITEKCI</b> BLANK ARCHITEKCI SP. Z O.O. ul. Bankowa 1/4, 41-800 Zabrze www.blankarchitekci.pl		
<b>Projektował</b>	mgr inż. arch. Grzegorz Kenig upr. nr 4/SLOKK/2014 w specj. architektonicznej	<b>Podpis</b>	<b>Nazwa elementu projektu budowlanego</b>	PROJEKT ARCHITEKTONICZNO-BUDOWLANY		
	mgr inż. arch. Jan Poborski upr. nr 2/SLOKK/2012 w specj. architektonicznej	<b>Podpis</b>	<b>Branża</b>	ARCHITEKTONICZNA		
<b>Sprawdził</b>	mgr inż. arch. Leszek Woźniak upr. nr 11/SLOKK/2013 w specj. architektonicznej	<b>Podpis</b>	<b>Tytuł rysunku</b>	BUDYNEK AU - ELEWACJA POŁUDNIOWA		
			<b>Nr projektu</b>	2007	<b>Skala</b>	1:100
			<b>Data</b>	04.2021	<b>Nr rysunku</b>	AU.9



ELEWACJA WSCHODNIA

<b>Nazwa obiektu budowlanego</b>	BUDOWA ZESPOŁU BUDYNKÓW MIESZKALNYCH WIELORODZINNYCH WRAZ Z INFRASTRUKTURĄ TOWARZYSZĄCĄ			<b>BLANK_ARCHITEKCI</b> BLANK ARCHITEKCI SP. Z O.O. ul. Bankowa 1/4, 41-800 Zabrze www.blankarchitekci.pl		
<b>Projektował</b>	mgr inż. arch. Grzegorz Kenig upr. nr 4/SLOKK/2014 w specj. architektonicznej	<b>Podpis</b>	<b>Nazwa elementu projektu budowlanego</b>	PROJEKT ARCHITEKTONICZNO-BUDOWLANY		
	mgr inż. arch. Leszek Woźniak upr. nr 2/SLOKK/2012 w specj. architektonicznej	<b>Podpis</b>	<b>Branża</b>	ARCHITEKTONICZNA		
<b>Sprawdził</b>	mgr inż. arch. Leszek Woźniak upr. nr 11/SLOKK/2013 w specj. architektonicznej	<b>Podpis</b>	<b>Tytuł rysunku</b>	BUDYNEK AU - ELEWACJA WSCHODNIA		
			<b>Nr projektu</b>	2007	<b>Skala</b>	1:100
			<b>Data</b>	04.2021	<b>Nr rysunku</b>	AU.10