

ZESTAWIENIE POMIESZCZEŃ - PIĘTRO 8:

nr pom.	nazwa	Pow. [m ²]	posadzka
8K.1	kuchnia	14.31	gres
8K.2	kuchnia	45.55	gres
8.1.1	przedpokój	5.24	gres
8.1.2	połój dzienny	29.19	panele drewnopodobne/
8.1.3	+ aneks kuchenny	4.34	gres
	łazienka	38.77	gres
8.2.1	przedpokój	12.08	gres
8.2.2	połój	10.44	panele drewnopodobne
8.2.3	połój	10.00	panele drewnopodobne
8.2.4	połój dzienny	31.68	panele drewnopodobne/
8.2.5	+ aneks kuchenny	4.91	gres
	łazienka	69.11	gres
8.3.1	przedpokój	9.31	gres
8.3.2	połój	8.41	panele drewnopodobne
8.3.3	połój	8.59	panele drewnopodobne
8.3.4	połój dzienny	33.13	panele drewnopodobne/
8.3.5	+ aneks kuchenny	4.31	gres
	łazienka	63.75	gres
8.4.1	przedpokój	6.11	gres
8.4.2	łazienka	5.15	gres
8.4.3	połój	13.49	panele drewnopodobne
8.4.4	połój dzienny	18.62	panele drewnopodobne
8.4.5	aneks kuchenny	6.89	gres
	łazienka	50.26	gres
8.5.1	przedpokój	6.18	gres
8.5.2	kuchnia	9.43	gres
8.5.3	połój dzienny	20.49	panele drewnopodobne
8.5.4	połój	9.07	panele drewnopodobne
8.5.5	połój	13.49	panele drewnopodobne
8.5.6	łazienka	5.15	gres
	łazienka	63.81	gres

UWAGA

- Realizować w oparciu o projekt budowlany i wykonawczy przy stałej koordynacji międzybranżowej.
- Wymiary sprawdzić na budowie. W przypadku stwierdzenia rażących niezgodności zawiadomić projektanta.
- Wymiary podano w centymetrach a poziomy w metrach, chyba, że zaznaczono inaczej.
- Wymiary okien podano w świetle muru: S otworu / H otworu (H parapetu)
- Wymiary drzwi podano w świetle ościeżnicy, w nawiasie podano wymiary otworu w świetle muru. Wymiary otworów drzwiowych dostosować do wybranego producenta drzwi.
- Zamówienie stolarki tylko na podstawie pomiaru z natury, projektanta.
- Szczegółowy opis zakresu prac według części opisowej projektu.
- Elementy wykonane widoczne wymagają akceptacji Projektanta.
- Zastosowanie wszelkich rozwiązań zamiennych wymaga bezwzględnie akceptacji Projektanta.
- Zakłada się wyburzenie wszystkich istniejących ścianek działowych.
- Wymiary wpisane cyfrą mają pierwszeństwo przed odczytem ze skali rysunku.



PRZEBUDOWA I ROZBUDOWA O CZĘŚĆ MIESZKALNĄ ISTNIEJĄCEGO BUDYNKU HANDLOWO-USŁUGOWEGO WRAZ Z ZAGOSPODAROWANIEM TERENU I MIEJSCAMI POSTOJOWYMI

INWESTOR: Jaworzniak TBS Sp. z o.o. 43-600 Jaworzno, ul. Glińska 12 ul. Mickiewicza 1 dz. nr 406/63, 406/67, 406/72, 43-600 Jaworzno

PROJEKTOWAŁ: spec. architektura arch. Anna Zawila nr upr. 36/06/SLOKKII

SPRAWDZIŁ: spec. architektura arch. Piotr Zowada nr upr. 23/08/SLOKK

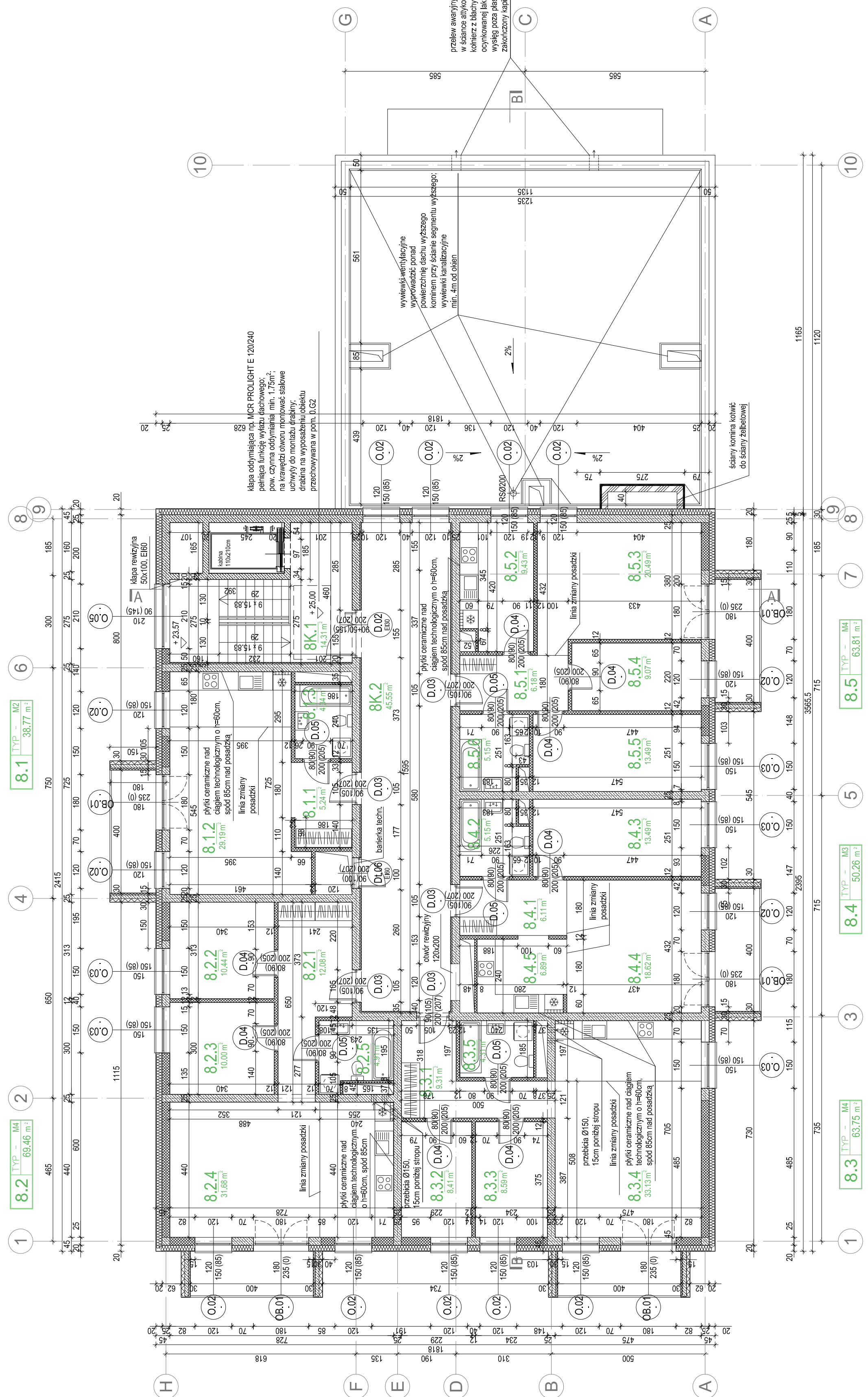
OPRACOWAŁ

FAZA: projekt budowlany

DATA: lipiec 2016

SKALA: 1:100

NUMER RYSUNKU: A/B-104



nr pom.	nazwa	Pow. [m ²]	posadzka
8K.1	kuchnia	14.31	gres
8K.2	kuchnia	45.55	gres
8.1	przedpokój	5.24	gres
8.2	połój dzienny	29.19	panele drewnopodobne/
8.3	+ aneks kuchenny	4.34	gres
8.4	łazienka	38.77	gres
8.5	łazienka	69.11	gres